

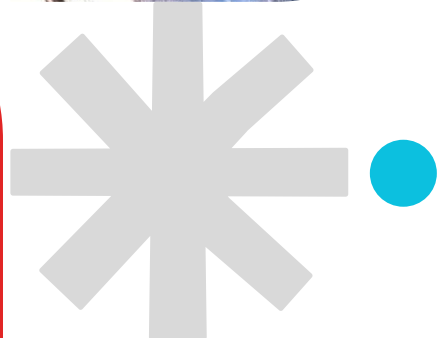


**HIVER 2023- 2024**

# VALMOREL LA BELLE

l'Effet "Wo" !

---



# LE GRAND DOMAINE



**165** KM DE PISTES / **3600** ha

**47** REMONTÉES MÉCANIQUES

**103** PISTES BALISÉES ET SÉCURISÉES

**8** pistes noires

**20** pistes rouges

**48** pistes bleues

**27** pistes vertes

1250 m → 2 550 m



## UN DOMAINE LUDIQUE

18 zones ludiques comprenant :  
boardercross, snowpark,  
snowcross, freeride...



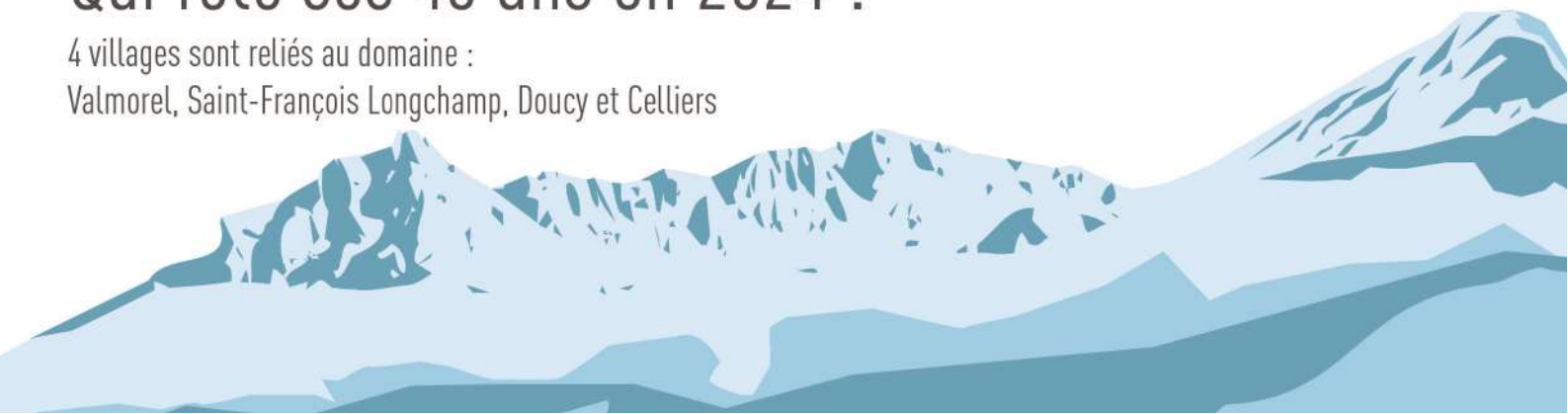
## LE VILLAGE PIRATES

Un immense château attend les jeunes pirates !  
Le Capitaine Flibustier les mettra sur la piste d'un trésor...  
Un tourniquet, un jeu de chamboule tout, des toboggans, un totem d'entrée, des passages secrets, une zone de pique-nique et de détente pour les parents, une aire de jeux pour les 2-10 ans...sont aussi à découvrir gratuitement dans le village pirates qui se situe sur le secteur Arnouillaz accessible par la nouvelle télécabine de Planchamp à ski, en raquettes ou à pied !

## UN DOMAINE RELIÉ

### Qui fête ses 40 ans en 2024 !

4 villages sont reliés au domaine :  
Valmorel, Saint-François Longchamp, Doucy et Celliers



# ENTRÉE DANS UNE NOUVELLE ÈRE



## Nouvelle télécabine en centre station

Depuis 7 ans, le domaine skiable de Valmorel a réalisé plus de **40 millions d'euros d'investissements** pour moderniser et sécuriser les remontées mécaniques, l'enneigement et le profilage des pistes de ski. Cette année, la grande nouveauté c'est le remplacement de l'axe majeur d'accès au domaine skiable depuis le village de Valmorel jusqu'à 1920m d'altitude avec **la nouvelle télécabine de Planchamp**. Cette dernière vient remplacer le télésiège à bulle de l'Altispace. Cette télécabine est la première télécabine « **Made In France** » du constructeur POMA, basé en Savoie.



### Accès au cœur du domaine skiable en 5 minutes

La télécabine de Planchamp va permettre de fluidifier le départ skis aux pieds vers le Grand Domaine avec un débit maximal de 3 600 personnes par heure (contre 2 400 pour l'ancien télésiège) et une vitesse de 7 mètres/seconde, ce qui représente une montée en moins de 5 minutes vers le départ des pistes en altitude. Cette nouvelle remontée sera l'une des plus rapides de Savoie. Les cabines pourront accueillir jusqu'à 10 personnes.

### Une télécabine qui chauffe les locaux des remontées mécaniques

Au-delà de sa rapidité d'acheminement, la télécabine de Planchamp a la particularité d'être équipée d'une innovation énergétique : un système de récupération de l'air chaud produit par ses variateurs permettra de chauffer les locaux des opérateurs et du réfectoire des salariés.

Valmorel, station précurseur, l'avait déjà expérimenté sur les télésièges de La Biollène et du Mottet ainsi que la télécabine de Celliers. C'est désormais au tour de la télécabine de Planchamp d'adopter ce procédé.

### Meilleure intégration paysagère

Les travaux de création de cette télécabine ont entraîné la disparition des anciennes gares intermédiaires, l'enterrement de la ligne à haute tension, et la suppression de 5 pylônes avec 13 pylônes aujourd'hui contre 18 auparavant.

75

Cabines

1820m

longueur

7m/s

Vitesse max

4min  
40sec

Temps de trajet



---

# UNE DESTINATION CONCERNÉE

## Valmorel et son environnement

Valmorel est très sensible aux sujets environnementaux et met tout en œuvre afin de préserver son joyau naturel.

Le domaine et la station travaillent notamment la cible locale.

Le domaine met en place des partenariats avec les opérateurs comme Skimania et encourage le covoiturage et le bus.



### VALMOBUS & VALLÉE'BUS

Les Valmobus relient les villages des Avanchers, entre eux, et à la station, permettent aux vacanciers et habitants de se déplacer facilement. Ces derniers roulent à l'**AD blue** pour limiter l'impact carbone.

Valmorel propose ce service gratuitement pour favoriser les déplacements collectifs et limiter l'usage de la voiture. Leurs fréquences dépendent de la ligne empruntée, la plus régulière passant toutes les 30min environ selon le moment de la journée.

La navette Vallée'bus relie La Léchère-les-Bains et Valmorel. Elle permet d'étendre la localisation des vacanciers et d'être transporté à prix réduit (1 ou 2€) en station sans encombrer la montée de voitures et pour faciliter le transport des usagers en évitant de conduire sur une route enneigée. Une action sociale et environnementale qui profite à tous, même aux habitants et saisonniers de la vallée. Elle circule à hauteur de 4 allers-retours par jour.

### TECHNOLOGIE SNOWSAT

Le domaine skiable de Valmorel est équipé du système Snowsat qui permet de mesurer précisément le volume de neige sur piste afin d'établir un plan de damage performant et précis limitant le nombre de passages des dameuses. Cela entraîne également une limitation des besoins en production de neige. Ainsi, expérimenté sur la piste de la Valette qui mène à la Madeleine, cela a contribué à **réduire de 30%** le volume annuel de neige de culture produite sur cette piste entre 2021 et 2022. Un process qui va être généralisé à l'ensemble du domaine pour aider à la limitation de la consommation d'énergie.

### OBSERVATOIRE ENVIRONNEMENTAL

En partenariat avec le bureau d'études environnementales EPODE, la société de remontées mécaniques étudie et cartographie son territoire et ses évolutions dans le but de **référencer la faune, la flore et les milieux sensibles du domaine skiable**. Les conclusions de cet observatoire sont systématiquement prises en compte dans les nouveaux projets d'aménagements en vue de préserver les espèces et les zones sensibles.

### SYSTEME POLYAIR

Le système Polyair, installé sur les remontées mécaniques, est un process qui permet la **récupération de l'air chaud** généré par l'exploitation via des variateurs afin de chauffer les locaux des opérateurs de remontées mécaniques et le réfectoire.

Valmorel fut précurseur dans ce domaine puisque le prototype fut testé sur l'une des remontées mécaniques de Valmorel avant d'être déployé dans d'autres stations.

Aujourd'hui ce sont 4 remontées mécaniques qui en bénéficient : Biollène, Mottet, Celliers et la toute nouvelle télécabine de Planchamp.



# POUR LES ACCROS DU SLOW



**6h** de Paris

**2h** de Lyon

**4h** De Marseille

**1ère station à l'entrée de la Tarentaise**

**Architecture maîtrisée**

**Station piétonne**

Valmorel est une station à taille humaine qui a l'avantage d'être la première à l'entrée de la vallée de Tarentaise. Elle est donc **très accessible** et permet d'éviter de nombreux embouteillages !

C'est une **station famille** où tout le monde trouve son bonheur avec un **domaine modernisé**, des pistes accessibles pour tous et sportives mais aussi des après-skis riches en activités.

Valmorel est une **station village**, dite de 4ème génération, née en 1976. L'architecture y est maîtrisée avec ses chalets de 3 à 4 étages répartis en plusieurs hameaux et construits avec des matériaux nobles : toitures à deux versants couvertes de lauzes, pierres de parement sur les murs, décors peints en trompe-l'œil, profusion de bois.

*En 2021 un documentaire fut tourné par tégrenoble sur l'architecture des stations et notamment Valmorel. Pour le visionner c'est par ici (Valmorel à 25min):*

[https://www.telegrenoble.net/replay/documentaire\\_77/documentaire-architecture-et-stations-2021\\_x81vi2b.html](https://www.telegrenoble.net/replay/documentaire_77/documentaire-architecture-et-stations-2021_x81vi2b.html)

Les deux atouts principaux de Valmorel sont le calme et la convivialité. C'est grâce à la conception du village, articulé autour d'une rue piétonne, **la rue du Bourg**, bordée de commerces aux façades et aux enseignes travaillées et colorées où déambulent les vacanciers en toute tranquillité.

Autour, des "hameaux" où se trouvent les hébergements avec quelques commerces complémentaires, tous reliés les uns aux autres et au centre par des chemins piétons et le télébourg (téléphérique piéton). **Plus besoin de prendre la voiture.**

La circulation avec Les villages des Avanchers et La Léchère-les-Bains est assurée par les Vallées'bus.



# VERSION SNOW



Km de piste

**165**

40 ans  
du  
Grand Domaine

**Le Grand Domaine, c'est 165 km de pistes** d'un domaine skiable ouvert, varié et accessible à tous, avec une vue imprenable sur le Mont Blanc. Le Grand Domaine relie les pistes de Valmorel, Doucy et du col de la Madeleine, orientées nord garantissant une neige abondante et froide tout au long de la saison, à Saint-François Longchamp en Maurienne exposé, lui, plus au sud. Entre forêts, pentes douces des alpages, pentes sportives sur les sommets et zones ludiques, tous les plaisirs du ski se trouvent à Valmorel.

## Offre Early booking sur les forfaits Séjour Valmorel - Le Grand Domaine

(à partir de mi-septembre et avant le 15/11/2023, exclusivement sur [skipass.valmorel.com](https://skipass.valmorel.com)) :

- \*-15% sur le forfait 6 jours ou plus pour des séjours du 06/01 au 09/02/24 (dernier jour de ski) et du 09/03 au 12/04/24.
- \*-10% sur le forfait 6 jours ou plus pour des séjours durant les vacances de Noël du 23/12/23 au 05/01/24 ou de Février du 10/02 au 09/03/24.

## Offres Weekend (exclusivement sur [skipass.valmorel.com](https://skipass.valmorel.com)) :

- \* -50% le samedi hors vacances scolaires et -30% en vacances scolaires
- \* -30% le dimanche hors vacances scolaires

## Les coulisses du domaine skiable

Découvertes gratuites

Visite de  
l'usine  
à neige

Découverte des secrets de fabrication de la neige de culture, son utilité, la technologie des enneigeurs, l'impact sur l'environnement... en compagnie des professionnels de la montagne et des pistes, le tout... à ski !

Gratuit (à condition de posséder 1 forfait de ski en cours de validité). Accès dès 12 ans (niveau piste bleue requis).

Visite d'une  
gare de  
remontées  
mécaniques

Le Service des Remontées Mécaniques de Valmorel vous propose de découvrir les coulisses d'une remontée mécanique à travers la visite de la gare de la nouvelle télécabine de Planchamp ! Une belle occasion de comprendre les rouages du système et d'échanger avec les professionnels du secteur.

Sortie  
dameuse

La dameuse, un engin qui fascine ! Les grands comme les petits rêvent de monter à bord de cet engin qui illumine les pistes la nuit. A Valmorel, il est possible de découvrir le métier de dameur et de monter à bord pour découvrir les coulisses de la préparation des pistes.

Uniquement sur inscription sur [skipass.valmorel.com](https://skipass.valmorel.com) puis tirage au sort !

Sur  
la trace  
des  
pisteurs

Valmorel propose une ouverture des pistes privilégiée avec les pisteurs: Check d'une ou plusieurs pistes, sécurisation, visite du poste de secours, visite et explication du poste de déclenchement d'avalanche avec le catex !



# VERSION SNOW



La Grande Casse  
3855 m  
Glaciers de la Vanouse

Le Cheval Noir  
2832 m

Les Aiguilles d'Aves  
3514 m

RECCO

Pour votre sécurité, le Domaine Skiable de Valmorel est équipé du système de secours RECCO. Le skieur est équipé du système de secours RECCO. Le skieur est équipé du système de secours RECCO. Le skieur est équipé du système de secours RECCO.

**Niveaux de difficultés des snowparks**

LE MOYEN, LE FACILE, LE TRÈS FACILE, LE DÉBUTANT, LE DÉBUTANT SUPPLÉMENTAIRE, LE DÉBUTANT SUPPLÉMENTAIRE SUPPLÉMENTAIRE, LE DÉBUTANT SUPPLÉMENTAIRE SUPPLÉMENTAIRE SUPPLÉMENTAIRE.

Très Facile  
Facile  
Difficile  
Très Difficile  
Picton

Limite de validité du forfait Valmorel

Piste de secours

Free-Ride

Photo point  
Point de vue  
Restaurant d'altitude  
Zone de pique-nique  
Toilettes  
Accès piétons  
ULM  
Danger

Télécabine  
Téléski  
Télédépart  
Télésiège  
Aïssance  
Téléski  
Téléski difficile  
Télécorde

# WOW SENSATION

Valmorel est une station famille où les activités font le plein !  
Que l'on ait 4 ans ou 90 ans il y en a pour tous les goûts et surtout toutes les sensations !



## Mountain kart

On connaît le kart mais on connaît moins le kart sur neige !  
Une activité fun où l'on dévale une piste au sommet de la télécabine de Pierrafort, au guidon de son engin à 3 roues, sans moteur, après la fermeture du domaine.  
Petit groupe privilégié de 3 personnes.



### Ecole du ski Français

04 79 09 81 86

Tous les soirs à 16h45 - 35€

## Fatbike

En fin de journée, après la fermeture des pistes, l'Ecole de ski propose de découvrir un parcours en forêt au guidon d'un vélo Fat Bike pendant 2h. Forêt, passage sur pistes, sentier, le Fat Bike avec ses grosses roues crantées permet de passer partout. En route vers l'aventure !



### Ecole du ski Français

04 79 09 81 86

Tous les soirs - 40€

## Yooner

Un moment ludique et fun entre amis ou en famille attend les vacanciers avec la sortie Yooner en après-ski ! Cet engin permet d'avoir des sensations de glisse incomparables proche du sol.  
Rendez-vous à la télécabine de Pierrafort pour la descente de la piste bleue des Lanches en petits groupes à partir de 8 ans.



### Ecole du ski Français

04 79 09 81 86

Tous les soirs à 16h45 - 18€

## Double Tyrolienne

La plus grande double tyrolienne de France, l'une des plus grandes d'Europe, est à Valmorel !  
Côte à côte, avec une vitesse entre 70 et 100Km/h, une longueur de 1,4km, une hauteur de 150m de haut et 250m de dénivelé, la tyrolienne de Valmorel offre des sensations douces et une vue à couper le souffle à 180° sur le mont Blanc, Crève tête et le Nielard !  
Réservation en ligne ou directement sur place si disponibilité.



### Magic adventure

[www.magicadventure.org/la-tyrolienne](http://www.magicadventure.org/la-tyrolienne)

Tous les jours sauf le lundi - 35€

## Airboard

L'Airboard c'est l'activité fun qui plaira aux jeunes adultes en quête de vitesse et d'amusement !  
On glisse sur une sorte de bouée directement sur le ventre pour descendre les pistes dès la fermeture du domaine.  
Rendez-vous à la télécabine de Pierrafort pour dévaler 500m de dénivelé !



### Ecole du ski Français

04 79 09 81 86

Tous les soirs à 16h45 - 20€

## Biathlon et stages kids

L'ESF propose une initiation au tir à la carabine laser sur le jardin des neiges des Piou Piou les mardis et les jeudis à Valmorel et les mercredis et vendredis à Doucy à 17h pour faire une activité fun en famille après le ski (12€/pers. les 30min)



Du côté de Nâves, terre de ski nordique, des **Stages kids** sont organisés les 20, 22, 27 et 29 février 2024. Encadrement, skis, carabine et forfaits compris dans les 30€ pour la demi-journée.





# WOW CONTEMPLATION

Valmorel est une station soyarde au charme certain.  
De nombreuses activités permettent de profiter de la beauté du village et des montagnes enneigées !



## Chiens de traîneau

A Valmorel on se laisse porter par les chiens de traîneau ou on se met à la place du musher pour devenir un véritable aventurier !  
30min ou 1h de balade suffisent à se sentir totalement dépaycé !



### Escapades nordiques

07 85 99 61 90

[escapadesnordiques.fr](http://escapadesnordiques.fr)

*Tous les jours - De 130 à 350€*

*Tarif en fonction du temps et du nombre de personnes dans le traîneau.*

## Sortie raquettes "Les vieux villages"

Florent Espagnac emmène les amateurs de raquettes à la découverte des nombreux villages de la vallée du Morel. La balade sillonne la forêt jusqu'aux villages afin de découvrir l'histoire des anciens qui peuplent (et peuplaient) la vallée.



### Florent Espagnac

Les mercredis matin -

23€/enfant - 25€/adulte

## Sorties en Swincar

Il sera possible cet hiver de vivre une randonnée en Swincar à Valmorel !

Ces drôles d'engins sont 100% électriques, silencieux et sans émissions.

Les 4 roues motrices et son système pendulaire emmèneront les curieux pour une balade enneigée à proximité du domaine entre chemin dégagé et forêt. Le petit plus de cet engin est qu'il est accessible aux personnes à mobilité réduite. Balade de 1 à 3h en solo ou en duo.



### Spyder Mountain

06 12 45 43 77

*Tous les jours - De 75 à 210€*

## Parapente

En hiver, un vol en parapente a un caractère encore plus magique que l'été. Il est plus rare de voir d'en haut les sommets enneigés !

Un beau moment de contemplation avec les moniteurs de l'ESF pour un vol à ski de 10min environ tout en douceur au départ du sommet de la télécabine de Planchamp.



### Ecole du ski Français

04 79 09 81 86

*Tous les jours - 65€*



---

# COMME C'EST B(O)W

Valmorel et sa vallée regorgent de petits cocons où passer un agréable moment. Que ce soit pour une nuitée en montagne ou un lieu où déguster des produits locaux, ces lieux pleins de charme n'ont pas fini de séduire leurs visiteurs.

## Nuitée en cabane et repas dans la Yourte

Pour une soirée originale et cocooning, la cabane dans les arbres et la yourte sont le plan parfait !

**La cabane** offre une expérience inédite à 4m de hauteur dans la forêt, non loin du centre station mais assez pour se sentir en harmonie avec la nature. Elle est équipée de toilettes sèches et de panneaux solaires pour l'éclairage et le chauffage. La cabane peut abriter 2 personnes et potentiellement un enfant entre 6 et 10 ans.

**La yourte**, elle, accueille les visiteurs de la cabane, mais pas seulement, pour une soirée fondue pleine de charme, au coin du poêle.

Le mercredi soir, il est possible de rejoindre la yourte en raquettes avec un accompagnateur en montagne qui offre l'apéritif au cœur de la forêt. Le retour à la station après la soirée se fait à la lueur des flambeaux pour une ambiance magique.

### Valmo'insolite

Tous les jours

30€ la soirée fondue - 65€ la sortie raquette et fondue le mercredi.

205€ la nuitée avec petit-déjeuner inclus.



## Nuit en refuges gardés : Le Logis des Fées et le Nant du Beurre

**La Lauzière** est un massif sauvage, classé Natura 2000, où la trace de l'homme est peu visible et fait le bonheur des skieurs de randonnée ou des randonneurs en raquettes.

Les randonneurs, aguerris au milieu montagnard, peuvent trouver refuge au **Logis des fées**, niché à 1839m d'altitude au-dessus du village de Celliers, pour la nuit et partager un repas avec Manu le gérant !

Le refuge est équipé de chambres dortoir avec 28 couchages et d'une grande salle.

### Refuge du logis des fées

[www.refuge-logis-des-fees.fr](http://www.refuge-logis-des-fees.fr) - 06 82 17 06 34

Uniquement sur réservation.

50€ la nuitée avec repas du soir et petit-déjeuner.

**Du côté de Nâves**, c'est un autre décor qui s'offre aux randonneurs. Adossé au Beaufortain et implanté côté soleil, le refuge du Nant du beurre accueille les visiteurs été comme hiver. C'est Pascale qui les reçoit dans son cocon à 2080m d'altitude. 38 personnes peuvent trouver refuge pour une nuit ou simplement un repas, composé de produits locaux essentiellement.

### Refuge du Nant du Beurre

[refugedunantdubeurre.fr](http://refugedunantdubeurre.fr) - 06 82 70 26 99

25€ la nuitée - 49€ en demi-pension adulte.



# COMME C'EST B(OW)

## "Au cherche midi"

Si les chats ont 7 vies, Nicolas Mathieu en a tout autant, sur le plan professionnel en tout cas. Hôtelier restaurateur, sculpteur sur bois, pisteur secouriste, Nicolas est maintenant cueilleur et fabricant de pâtes et crozets à l'ancienne à Nâves ! Gong est la marque lancée il y a 7 ans avec sa femme Marion.

Leurs crozets et leurs pâtes Bio sont faits à l'ancienne avec un indice glycémique bas afin d'apporter les bons nutriments aux sportifs !

Tous les deux accompagnateurs en montagne, ils ont à cœur de satisfaire les besoins des amoureux de sport.

Auparavant du côté de Valmorel, ils sont allés chercher le soleil sur le versant sud de **Nâves** et y ont installé leur laboratoire, mais pas seulement !

Ils ont créé l'épicerie et le lieu de restauration "**Au cherche midi**".

Il a pour vocation d'être un lieu de rencontre pour les gens du village mais également pour tous les randonneurs et skieurs hiver comme été !

Ils y vendent leurs crozets et pâtes au Sarazin mais également des produits locaux comme du fromage, de la charcuterie, du pain. Ils cuisinent également des tartes, réalisent des casse-croûtes au besoin et proposent des soirées tartes flambées et pizzas maison le weekend !

En bref c'est un lieu où il faut se rendre pour manger un morceau après sa sortie de ski de fond sur le beau domaine nordique de Nâves mais aussi pour acheter quelques produits locaux et notamment les fameux crozets Gong !



## Le cocon Alpaga de Lumi\*\*\*\*

La résidence Lumi\*\*\*\* s'est développée avec de nouveaux appartements comme l'**Alpaga**.

Lumi, résidence de standing 4\* avec prestations hôtelières, se situe au village de la Charmette, relié au Grand Domaine par télésiège ou par navette gratuite qui mène à Valmorel.

L'Alpaga offre 8 couchages avec 4 chambres, 2 salles de bain, 99 m<sup>2</sup> décorés avec goût, un beau balcon exposé ouest avec vue panoramique sur les montagnes.

Les services inclus : linge de lit, linge de toilette, ménage de fin de séjour (excepté coin cuisine et vaisselle), une place de parking, wifi.

### Appartement Alpaga 306 :

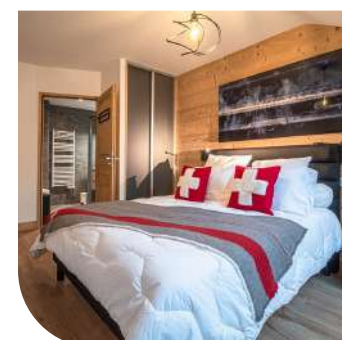
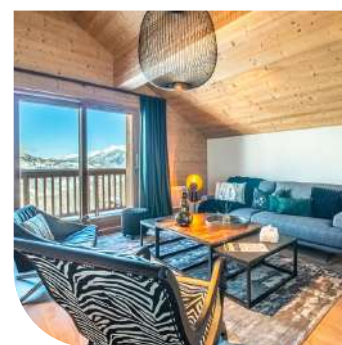
A partir de 247€/nuit

**Offre découverte de -10% pour les appartements LUMI :**

Du 16/12/2023 au 30/12/2023

Du 06/01/2024 au 10/02/2024

Du 02/03/2024 au 20/04/2024



# LES B(OW) VILLAGES

Valmorel est bien plus qu'une station ! C'est une destination : Valmorel et les Vallées d'Aigueblanche. Elles regroupent de nombreux villages, habités à l'année, dispersés sur les 3 vallées du Morel, de Celliers et de Nâves.

Parmi cette constellation de bourgs et de villages, voici 5 lieux incontournables : Valmorel, Doucy, La Léchère-les-Bains, Celliers et Nâves.

## Valmorel

### Côté station

Lovée au pied de l'imposante montagne du Cheval Noir, Valmorel séduit par son charme unique, un mélange d'**authenticité** et de **modernité**.

L'ensemble de la station s'articule autour de la **rue piétonne** principale, une rue constamment enneigée où les piétons sont rois ! Des chalets limités à 4 étages, des placettes, des parkings couverts, Valmorel se distingue par sa parfaite **intégration montagnarde**. En plus d'être située en plein cœur d'un domaine skiable relié de plus de 165km de pistes, Valmorel est LA station "skis aux pieds", avec des remontées mécaniques facilement accessibles et récentes.



## Doucy

### Côté nature

En hiver, au cœur du domaine skiable de Valmorel, la petite station de Doucy est une parenthèse de **tranquillité et de convivialité** pour les familles avec des tout-petits, loin de l'agitation des grandes stations.

Le relief doux est **propice à l'apprentissage du ski** en toute tranquillité, avec une liaison au Grand Domaine pour les plus agueris.

Station **partenaire de la chaîne TV Gulli**, un programme d'animations varié enchante chaque jour les petits comme les grands.



---

# LES B(OW) VILLAGES

## Celliers

### Côté secret

Les amoureux de **grands espaces et de sérénité** seront conquis. Celliers, dans son écrin de neige, est le lieu rêvé de vacances au cœur d'une nature omniprésente et préservée. C'est le rendez-vous des amateurs de **ski de randonnée** et de **balades en raquettes**.

Celliers étant un **lieu naturel préservé**, aucun tracé ou balisage n'est mis en place quant à la pratique de ces activités.

Le village est relié au Grand Domaine par une télécabine pour une escapade le temps d'une journée ou plus, sur les pistes !

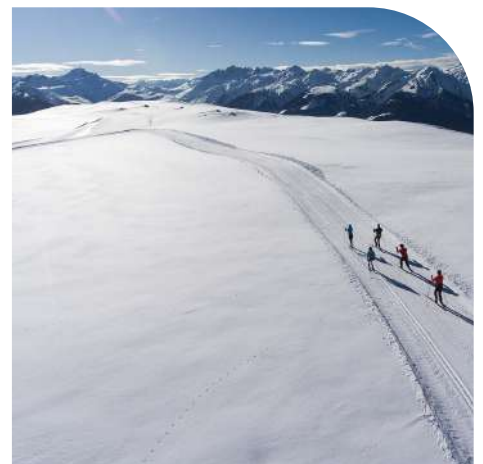


## Nâves

### Côté nordique

Nâves est site nordique totalement atypique. Adossé au Beaufortain, situé à 1300m d'altitude, le **domaine nordique** se trouve dans un univers de montagne sauvage, vierge de toute installation. C'est ici que l'on trouve **la plus haute piste de ski nordique de Savoie à 1984m d'altitude**. Avec ses **49km de pistes** en skating et alternatif, le domaine nordique est prisé des amateurs de silence et de nature, mais aussi par les skieurs de randonnée et les pratiquants de raquette à neige qui sillonnent des paysages immaculés.

**Idée sortie** : une nouvelle piste permet de rejoindre le refuge du Nant du Beurre à 2080m d'altitude afin de réaliser une sortie agrémentée soit d'une pause gourmande et contemplative, soit d'une nuit au refuge !



## La Léchère-les-Bains

### Côté bien-être

Le **centre thermal** de La Léchère-les-Bains, en vallée d'Aigueblanche, est réputé pour ses cures en rhumatologie et phlébologie. D'avril à octobre plus de 4000 curistes viennent profiter des bienfaits des eaux dans un décor arboré, bordé par l'Isère. Cures conventionnées de 3 semaines et mini-cure de 3 ou 6 jours y sont dispensées.

Au cœur de l'établissement, se trouve **le spa thermal, ouvert à l'année**. Ainsi les vacanciers, peuvent s'offrir une pause détente dans les eaux thermales. Le lieu est raffiné avec hammam, jacuzzi extérieur et intérieur, bassin, grotte, et espace soins pour des massages de qualité avec les produits Nanska, marque de Haute-Savoie et Terraké, marque Française.

Le tarif d'entrée au spa est de 25€ en semaine et 30€ le weekend.



# LE SHOW

Sport, adrénaline, convivialité, complicité, musique, énergie...sont les maîtres mots qui résument l'agenda de l'hiver de toute la destination !

Durant toute la saison l'office de tourisme propose des animations gratuites pour tous avec par exemple le curling humain, le snow foot, les soirées guignol, les quizzes, les après-midi cosy et jeux virtuels...



## La Grande Odyssée

**22 janvier 2024**

Voilà quatre ans que l'aventure de La Grande Odyssée a vu le jour à Valmorel ! Les mushers ont pris goût à cette étape exigeante avec des portions raides dans un décor magnifique qu'ils apprécient tous.

Pour agrémenter cette belle journée d'hiver, la station propose de l'initiation à la conduite d'attelage pour les enfants sur le jardin des neiges des piou piou proche du centre station, des projections de films de montagne, une présentation et rencontre avec les mushers de Valmorel (Escapades nordiques) ainsi que l'animation Grand nord.



## La winter Spartan race

**27 & 28 janvier 2024**

Depuis 2016, Valmorel accueille **la seule et unique épreuve hivernale** de la Spartan Race.

Deux courses rythment ce weekend sportif où près de 3000 personnes se rassemblent.

Sans oublier les enfants avec les Kids race allant de 1 à 3km avec obstacles pour devenir de futurs spartans !

### La Sprint - 5 km et 20 obstacles

«Il s'agit de l'épreuve signature de la Spartan Race, une aventure rapide sur des terrains accidentés conçus pour les novices Spartan Race ou les Spartans de la première heure. C'est le passage obligatoire pour entrer dans le monde Spartan. La Sprint est une course éligible à la Spartan Trifecta.»

### La Super - 10 km et 25 obstacles

«Cette distance allie vitesse, endurance et technique. Le format Super a été construit pour tester l'athléticité, le mental ou encore l'adaptation des coureurs aux terrains accidentés. Cette course est la passerelle entre les athlètes et les vrais Spartans. La Super est une course éligible à la Spartan Trifecta.» Un évènement devenu incontournable où l'ambiance est à son summum tout le week-end !



---

# LE SHOW

## Noël enchanteur

*24 décembre 2023*

A Valmorel, Noël est enchanteur et caritatif.

Au-delà de la traditionnelle arrivée du Père Noël et ses lutins, de la distribution de papillotes et des photos, une buche géante est proposée à la vente par le pâtissier Maryan.

Les fruits de sa vente seront reversés à l'Œuvre des Pupilles pour les Orphelins des sapeurs-pompiers de France !



## Ski show

*Les mardis des vacances scolaires*

L'incontournable des vacances au ski c'est la soirée ski show !

Démonstration des moniteurs de l'ESF, du club de ski, démonstration de notre ambassadeur Eliot Nochez en parapente acrobatique, son et lumière.

Feu d'artifice, vin chaud et chocolat chaud.



## Nouvel an

*31 décembre 2023*

La fête s'invite à Valmorel et Doucy pour célébrer la nouvelle année !

Concert, descente aux flambeaux, démonstration de parapente par le champion de parapente acrobatique et ambassadeur de la station Eliot Nochez, feux d'artifice avec compte à rebours et concert jusqu'au bout de la nuit !



## Manu dans le 6-10

*Fin janvier 2024*

Depuis 3 ans, Valmorel reçoit Manu du 6-10 et son équipe pour une semaine de délocalisation de l'émission !

Manu investit la salle Rencontres et musique où le public peut assister à la matinale et donc vivre en plein cœur l'émission et même y participer.



## Mercredi c'est Gulli

*Tous Les mercredis de la saison*

Journées thématiques Gulli à Doucy avec des jeux pour les enfants, un instant chocolat chaud, un spectacle enfant, des défis, des cadeaux Gulli et en vacances scolaires une descente aux flambeaux et un feu d'artifice !



---

# LE SHOW

## La Valmo' belle

*Février & avril 2024*

Courses conviviales de ski de randonnée !

C'est le rendez-vous de l'hiver pour les sportifs amateurs de cette discipline. Il s'agit d'une montée sèche de 535m D+ en 2 manches avec une arrivée soit au restaurant d'altitude de La Vache orange soit au restaurant des Voiles du nant. Ravitaillement à l'arrivée.



## Challenge national des pompiers

*Janvier 2024*

Chaque année les pompiers de la France entière se donnent rendez-vous à Valmorel pour un challenge en ski et parapente.

L'idée est de suivre des parcours jalonnés d'épreuves.

Ces 3 jours sont un moment fédérateur pour leurs équipes, essentiel pour une bonne cohésion.

C'est aussi un moment de spectacle pour les vacanciers



## Compétition vol et ski d'Eliot Nochez

*Mars 2024*

Eliot Nochez, ancien champion du monde de parapente acrobatique, et ambassadeur de la station organise depuis 3 ans des compétitions de vol et ski à Valmorel.

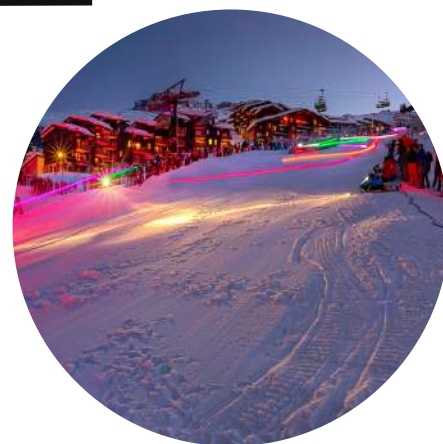
Comme pour le Challenge pompiers il s'agit pour les participants de suivre un parcours en parapente et à ski et de faire des épreuves, comme par exemple : lancer dans une cible, passage de porte, toucher de piquets... Des épreuves très techniques nécessitant une réelle précision de pilotage.



## La Valdingue

*16 mars 2024*

C'est l'évènement décalé de l'hiver sur le versant du soleil à Nâves ! Courses de paretts, de ski de fond en mode décalé, lancé de javelot, défilé déguisé S'il y a bien une journée où on se lâche c'est à la Valdingue !





# CONTACTS PRESSE



## Manon Tharaud

Responsable presse de la destination Valmorel

[mtharaudevalmorel.com](mailto:mtharaudevalmorel.com)

Port. : +33 6 76 57 75 09

Tel. : +33 4 79 22 51 60



## Pauline Scuotto

Agence Links communication

[pauline@linkscom.fr](mailto:pauline@linkscom.fr)

Tél. : +33 450 91 41 08

Port. : +33 6 65 07 75 98



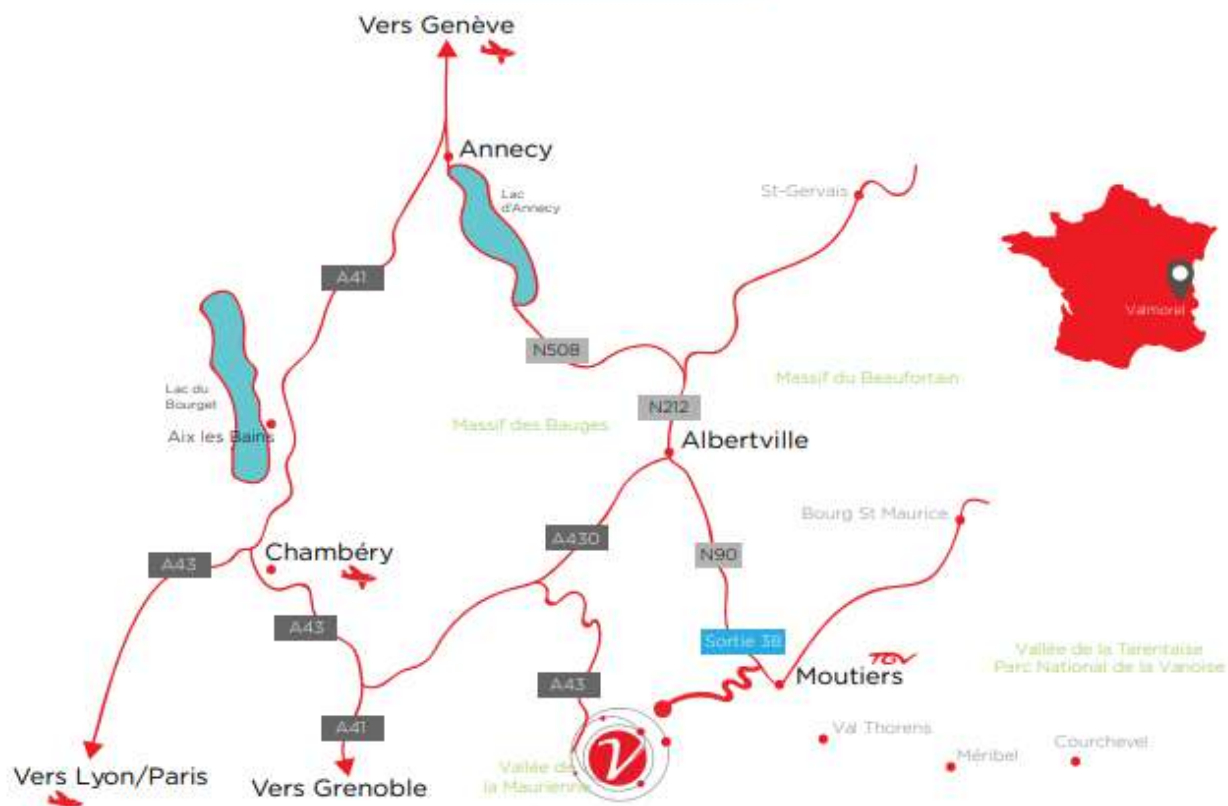
## Stéphanie Lemasson

Agence Links communication

[Stephanie@linkscom.fr](mailto:Stephanie@linkscom.fr)

Tél. : +33 450 91 41 08

Port. : +33 6 58 17 91 82



Retrouvez **#Valmorel** sur les Réseaux Sociaux

