

D O S S I E R D E P R E S S E É T É 2 0 2 3



SAINT • LARY
— SOULAN —

Vivre les Pyrénées



Les Pyrénées en mouvement

Les Pyrénées dans toute leur splendeur !



Le pastoralisme : l'ADN de Saint-Lary

De ce lien puissant avec la nature, la vallée a su préserver sa tradition pastorale qui est indissociable de la vie du village, rythmée par les us et coutumes des bergers.

L'élevage des vaches et surtout des brebis a longtemps été la principale ressource des habitants du territoire. En 1887, il y avait 200 vaches et 2000 moutons pour 164 habitants à Soulan. Toutes partaient pour les estives d'Espiaube, bien avant qu'elles ne deviennent des pistes de ski !

C'est aussi le pastoralisme et son évolution qui contribue aux changements de paysage de ces cinquante dernières années. Encore aujourd'hui, la commune de Saint-Lary Soulan conserve ce qui fait son ADN en investissant dans des cabanes de bergers. Ces bergers, et, maintenant de plus en plus souvent, ces bergères, sont âgés de 20 à 64 ans, et sont toujours plus nombreux dans les estives des Hautes-Pyrénées. Ils sont le visage de ce patrimoine immatériel qui perdure de nos jours.

TERROIR, NATURE, SPORT ET ART DE VIVRE...

Saint-Lary Soulan, dans la vallée d'Aure, sur la rivière Neste d'Aure, est un village traditionnel haut-pyrénéen qui porte les valeurs et les traditions historiques de ces massifs : l'ancrage du pastoralisme, l'amour du terroir, l'imminence avec la nature.

Le dynamisme insufflé par son développement de station de montagne, fait de ce village un véritable camp de base pour des aventures et expériences, outdoor, sportives, familiales, gastronomiques en tout genre. Proche de l'Espagne (20km par le tunnel d'Aragouet-Bielsa), Saint-Lary cultive cette double culture ibérique et française qui se retrouve dans les assiettes, les festivités, les expériences nature et sportives, agrandissant encore ce terrain de jeu !

Véritable gardien du Parc national des Pyrénées, le territoire de Saint-Lary a une dimension exceptionnelle, faite de réserves naturelles aux écosystèmes uniques où les lacs de montagne et les torrents abondent : le Néouvielle, la vallée d'Aulon, la Vallée du Rioumajou.



SAINT-LARY-SOULAN EN CHIFFRES



30 000
lits touristiques



1 village à 830m
d'altitude



20 km
de pistes de descente



3
remontées mécaniques
avec accès piétons, vététistes,
parapentistes



1 station entre 1650-2515m
d'altitude



380km
de circuits VTT possibles
en vallées (vae/enduro)

LES 5 ATOUTS MAJEURS DE SAINT LARY

1. Destination Cyclo

9 cols techniques à tenter dont le Col du Portet et le Pla d'Adet plébiscités par le Tour de France. 5 événements cyclo majeurs.

2. Destination grand air

1 Parc national, 2 Réserves naturelles,

3. Destination bien-être

1 centre thermal et 1 espace aqualudique

4. Destination gastronomie

1 trentaine de producteurs en AOC

5. Destination verte & famille

2 labels, Station verte et Famille Plus



Le Col du Portet sans voiture grâce à la nouvelle télécabine d'Espiaube

Grâce à la nouvelle télécabine d'Espiaube (inaugurée en janvier 2023), le Col du Portet sera 100 % green. Désormais l'accès au Col du Portet est totalement interdit aux voitures et n'est possible qu'à pied et à vélo ou par cette télécabine. On respire !

Tarifs, horaires et réservations : www.altiservice.com/saint-lary

L'Atelier du burger : le burger de luxe de Florian Del Burgo

Le chef gastronome Florian Del Burgo cultive l'amour des bons et beaux produits, initié dès son enfance par son père le chef étoilé Michel Del Burgo, de l'hôtel le 111 à Carcassonne ! Cette envie de qualité et de transmission, Florian aime la décliner dans toute sa cuisine. C'est de là qu'est né le pari de faire des burgers « gastronomiques » et de haute qualité, 100% fait maison. A l'atelier du Burger, il reprend la recette classique ou crée des recettes originales du petit sandwich, mais version luxe : steak de bœuf de la vallée, effiloché de Porc noir de Bigorre, pains maison...Ces derniers sont servis avec des frites maison.

Tarifs : entre 18 € et 22 €

Adresse : 5 rue de Soulan, Saint-Lary-Soulan, France
09 77 76 16 73



Randonneur détective à Saint-Lary : Escape game outdoor

Le nouveau prestataire Panaurama, spécialiste des activités outdoor à Saint Lary a élaboré une visite guidée du territoire et un jeu de piste passionnant sur fond d'enquête policière.

Les apprentis enquêteurs partent pendant 2h15 à la recherche d'une jeune fille disparue avec leur road book préalablement fourni. Une plongée immersive dans l'histoire du village tout en sillonnant les beaux paysages et chemins des alentours. Cette rando animée est à la portée de tous, les enfants peuvent suivre facilement les parents en vélo, tout en participant à l'enquête.

Tarifs : grand parcours : 30€ /équipe 6km ou 4km / petit parcours : 25€ /équipe 3km
PANAURAMA Résidence Ardoune - Avenue des thermes 0612958156 - 0562394545
panaurama.saintlary@gmail.com - www.panaurama-saintlary.com

≡ Nouveautés ≡

Les sorties Cyclos encadrées comme des pros !

Joe Bike, spécialiste de l'expérience vélo, crée un nouveau produit destiné à tous ceux qui veulent s'essayer, se spécialiser ou s'améliorer dans leur pratique du cyclisme. Un expert, diplômé d'état en cyclo accompagnera les coureurs novices ou pas, pour leur prodiguer des conseils de pro : rythme et cadence de pédalage, bonne utilisation de son vélo, la gestion de l'effort, la position adéquate sur le vélo, la gestion de la vitesse dans les descentes...L'accompagnement va de la découverte des 9 cols environnants : le Tourmalet, le Portet, le col d'Aspin... à un parcours « étape du Tour de France ». Bref, de quoi rouler dans les traces David Gaudu ou Julian Alaphilippe le temps d'une journée !

Tarifs : Encadrement : 59€ la demi-journée.

Location du vélo de course en aluminium : 35€ la demi-journée et 55€ la journée.

Un vélo de pro en carbone : 55 € la ½ journée ; 75€ la journée.

Un vélo de course à assistance électrique : 49€ la ½ journée ; 69€ la journée.

Adresse : 3 place du téléphérique « galerie Intersport » 65170 Saint Lary Soulan

Tel : 06 38 12 38 73 Mail : contactpy@joebike.fr Ouverture : 7j/7 de 9h00 à 13H et de 15H à 19H



Valvital reprend les Thermes de Saint-Lary et le Sensoria Rio

ValVital, 2ème groupe thermal de France a repris l'exploitation et la gestion des Thermes de Saint-Lary en février 2023. Fort de son expertise dans plus de 16 stations thermales, ValVital apporte son savoir-faire et son expertise dans la gestion de lieux de santé et de bien-être. Dans un premier temps, dans l'espace thermal consacré aux cures Rhumatologie et des Voies Respiratoires, les baignoires seront changées pour apporter plus de confort aux curistes. Le Spa devient le Spa Thermal ValVital proposant des soins aux protocoles réputés comme le Rituel Pyrénéen à base de produits de la marque composés avec de l'eau thermale pour des bienfaits renforcés. La partie ludique conserve le nom de Sensoria Rio et propose toujours des moments de partage en famille, notamment avec les bains extérieurs inaugurés il y a un an. Pour les curistes, il existe une option Détente avec un accès quotidien à l'espace Aquadétente RIO (75€* la semaine ou 185€* les 3 semaines).

Spa ValVital : le RITUEL PYRÉNÉEN

Ideal pour soulager les muscles après une belle journée de randonnée, ce rituel de récupération physique séduira tous les sportifs. Enveloppement réparateur chaud, bain hydro-massant, massage deep tissue de 60 min - 3 soins corps - 2h. Tarif 159€

Ouverture : Thermes : 03 avril 2023 au 04 novembre 2023.

SPA : 18 février 2023 au dimanche 05 novembre 2023

Espace thermo ludique Rio : fermeture du 10 avril au 1er mai

Tarifs entrée Sensoria Rio : basse saison 17€/ 2h - haute saison 19€ / 2h. espace premium en supplément: 7€

Un village et des saveurs

PARTAGER...



L'izard Café Central, l'ICC pour les initiés

Dans la rue centrale de St-Lary, l'ICC est un incontournable pour les amateurs de bonne cuisine et d'ambiance festive. Un café, un bar, un restaurant, une terrasse aux airs de guinguette avec ses palmiers et ses braseros OFYR, du matin au soir, l'ICC régale les papilles et secoue les oreilles avec un son mortel ! Produits du terroir, mouton, porc, bœuf, toutes les viandes sont cuisinées dans la plus pure tradition avec une parfaite maîtrise des cuissons (basse température, grill...), ici on sait recevoir avec générosité. Avec son espace « boutique », les convives peuvent aussi faire leurs emplettes de produits issus des créations des Meilleurs Ouvriers de France : fromagers, bouchers, et ceux de l'épicerie fine (miel, piments...).

Adresse : 61 rue Vincent Mir- Contact : 0562395374
<https://www.izardcafe.fr/>



L'institution culinaire : le gâteau à la broche

Avec sa forme de sapin et son parfum sucré, le Gâteau à la broche se mange à toute heure, on en devient vite addict. Ce gâteau ancestral était fabriqué avec une pâte versée sur une broche placée dans l'âtre de la cheminée. C'est le mouvement rotatif qui crée les branches de ce sapin si délicieux. RDV à la Maison du Gâteau à la broche pour une démonstration avec la possibilité de participer au « louchage » (du nom de la louche qui sert à verser la pâte) suivie d'une dégustation. Cuisson du gâteau à partir de 15h (variable selon le monde et la météo).

Tarif : visite et dégustation gratuite

Info : Maison du Gâteau à la broche de Saint-Lary - 05 62 39 24 58



Le Böbby, une adresse « art de vivre »

L'atmosphère est délicieusement bohème et montagnarde avec des meubles en rotin, des rocking-chair pour se détendre, des matières naturelles, des couleurs chaudes et douces, un peu de pierre pour rappeler la minéralité de la montagne, on est ailleurs ! Au Böbby du matin au soir, on profite autant du cadre que du tableau dans les assiettes. Les recettes savoureuses sont élaborées avec des produits locaux et les saveurs du monde s'invitent dans certains plats. Les planches apéritives se dégustent avec des cocktails maison, les tacos revisités sont de vraies bouchées de saveurs et les soirées musicales lounge laissent place au brunch exceptionnel du dimanche. Bref, tout un concept sur l'art de vivre chaque instant pleinement !

Tarifs : cocktail 10€, plats entre 19 € et 26 €
Ouvert tous les jours de 9h00 à 1h30. Contact : +33679750878 -
bobbychalet@gmail.com.
Adresse : 1 route d'Autun - 65170 Saint-Lay Soulan

SAVOURER...

MADAME MONSIEUR Glaceries Pâtisserie bio et eco-responsable

Les glaces de Madame Monsieur sont une histoire d'amour, un duo de gourmands, une recette de saveurs originales et brutes, une conception originale et responsable. Anaïs et Alvaro ont créé leur atelier au cœur de Saint-Lary, ils y conçoivent des glaces artisanales à base de lait fermier issu des fermes alentours, les fruits viennent des vergers bio ou d'agriculture raisonnée des Hautes-Pyrénées, des Landes et du Gers, le chocolat ou le café sont issus du commerce équitable, le miel bio vient des ruches en estive. Les emballages en pot des glaces sont entièrement biodégradables et compostables, ceux des boîtes à gâteaux sont recyclables. Une fois les matières premières rassemblées, tout est transformé, avec amour, sur place. La Glaceries Madame Monsieur propose plus de 15 parfums, des sorbets vegan, des glaces pistache de Sicile, glace Vanille de Madagascar, sorbet mangue passion, elles sont toutes à fondre de plaisir... Et la vente ? Elle se fait en ligne et on vient chercher ses glaces à l'atelier ou bien on se les fait livrer.

Exemple de tarif : pot de 500ML Glace cacahuète caramélisée 6.50€ (hors livraison) - glaceries-madame-monsieur.fr



Le Mumu café : paradis pour une pause gourmande « home made »

Véritable Coffee shop et lieu et de tous les rendez-vous, ce petit endroit cosy au concept éco-responsable privilégiant le circuit court prépare des plats sains et savoureux : poké bowl maison, bagel à la truite des Pyrénées, le tout garni de légumes frais de saisons issus principalement des producteurs locaux...

Les propriétaires de ce petit paradis sont tous les deux baristas, ici la sélection de café est pointue et torréfiée localement pour le grand plaisir des amateurs d'arôme. Des bières artisanales sont également proposées. Bref, les valeurs de convivialité et de qualité sont au sommet !

Tarifs : bagel : 9€, banana bread, carrot cake 4€
Infos : 20 bis rue des fougères, Saint Lary Soulan.
Ouvert tous les jours 10h - 19h - Fermé le mardi hors période de vacances scolaires.
contact@mumucafe.fr- 07 83 04 69 87
<https://mumucafe.fr/>



La ferme des Carlins : une histoire d'amitié

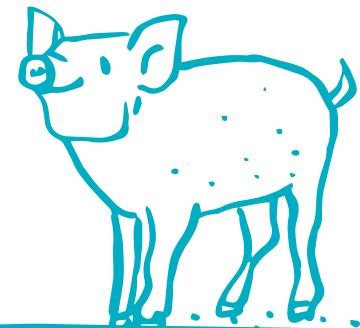
Aline et Pascal sont des éleveurs passionnés et très motivés. Leur projet de vie lancé en 1991 a bien failli disparaître en 2015 quand une avalanche a entièrement détruit leur bergerie et leur cheptel. La solidarité des habitants et des élus locaux et l'arrivée d'Eulalie a permis de reprendre le flambeau avec un nouveau cheptel de 170 Brebis et une production en Bio !

Fiers de leur métier et de leur savoir-faire ils proposent des visites de la ferme où l'on apprend que les brebis sont traitées, matin et soir, du mois de novembre au mois d'août. Il faut compter un mois d'affinage par kilo de fromage. Leur fromage de brebis, frais ou affiné, est fabriqué à la main, à raison de 100 litres de lait par jour. Leur production est de 20 kg par jour ce qui représente près de 4 tonnes par an, garanti « 100% lait cru, en utilisant une flore indigène et de la présure d'agneau ». La Ferme des Carlins se visite en famille.
Contact : La Ferme des Carlins,
65240 Aulan - 06 40 36 41 24



Un village et des producteurs

GOUTER AUX SAVEURS PYRÉNÉENNES



Miellerie d'Aure, du miel Bio labellisé Esprit Parc

Depuis 2010, la Miellerie d'Aure propose des miels bio issus de 200 ruchers situés dans une dizaine de villages aux alentours de Saint-Lary et pour la plupart installés dans la zone du Parc national des Pyrénées, d'où sa labellisation « Esprit Parc ». Entre 700 et 2200m d'altitude, les « abeilles noires » butinent toutes sortes de fleurs de montagne ce qui donne un goût incomparable à ces miels de montagne qui chacun, selon la saison de récolte possède un goût particulier. Les miels sont vendus sur le marché de St-Lary, à la Maison du Patrimoine, mais aussi à la Miellerie les vendredis soirs entre 17 et 19h mais aussi dans les refuges du Parc national des Pyrénées.

Miellerie d'Aure : Julien Vernadet - Hameau Fabian - 65170 ARAGNOUET
Tel : 06.01.78.07.91 - www.miellerieaure.fr



Marché des producteurs locaux

Le samedi matin, le marché de Saint-Lary est une institution ! Les producteurs locaux sont nombreux à venir vendre leurs productions de miel, fromage de Brebis, Porc Noir de Bigorre, fruits et légumes cultivés soit dans la plaine soit dans les maraichages d'altitude. Et puis ce marché fleurit bon le savoir-vivre du sud-ouest avec ses spécialités. Un moment réjouissant et joyeux.

Les marchés de nos villages : Le samedi matin à Saint-Lary / Le jeudi matin à Arreau / Le mardi matin à Vielle-Aure

Le Porc Noir de Bigorre magnifié : la Vignénoise, Maison Coustalal

C'est un savoir-faire oublié que la Maison Coustalal a réussi à sauver : l'élevage du Porc Noir de Bigorre. Alors que ce Porc à la croissance lente a bien failli disparaître, en 1981, la Maison Coustalal avec d'autres éleveurs très motivés ont relancé la production du Porc Noir de Bigorre. Ce porc gascon aime vivre dehors, glaner les fruits sous les arbres, il grossit tranquillement ce qui confère à sa chair une densité et un gras d'excellente qualité. Particulièrement gouteux, la viande de Porc Noir de Bigorre est très recherchée par les grands cuisiniers, sa production limitée en fait un produit d'exception. Mais la Ferme Vignénoise de la maison Coustalal élève aussi des vaches Limousines et des vaches Casta et transforme sa production sans additifs, en terrines, saucissons, boudin, daube, garbure, cassoulet...

La Visite de l'élevage de vaches et de Porcs Noirs de Bigorre se fait tous les mardis, mercredis et Les jeudis à 16h et permet de tout connaître sur cette race endémique des Pyrénées. Elle est suivie d'une dégustation. Vente à la Ferme tous les jours.

La ferme Vignénoise - à Vignec - 05 62 39 48 09 - <http://www.lavigneoise.com/>

Fromagerie du Petit Ens : passion Brebis

Francis et son troupeau de brebis, c'est avant tout le reflet d'une tradition pastorale bien ancrée dans les Pyrénées. La ferme compte environ 200 brebis Lacaines (la race utilisée pour le roquefort notamment) sur une superficie de 26 ha. Francis travaille avec 4 patous comme chiens de berger pour garder ses troupeaux pendant l'estive. Plusieurs spécialités comme le Bleu ont fait la réputation de ce passionné. Contact : 06 21 34 42 38 Accès : sortie Saint-Lary direction Espagne, direction Sallhan (D25) puis à Sallhan direction Ens (D116).

www.fromagerie-pittines.fr Contact : 06 21 34 42 38 - 06 75 06 75 96



Un Escape Game patrimonial, original !

Un escape Game dans une maison du Patrimoine, il fallait y penser ! Le soir venu, cette superbe maison historique toute en pierre de taille referme les portes de son musée pour ne laisser entrer que les enquêteurs d'un soir, partis sur les traces d'un contrebandier. Cet Escape Game très original a été conçu par les équipes de l'Office et met en avant les traditions locales et la vie d'autrefois. On se prend vite au jeu de chercher des indices dans ce lieu devenu fantomatique. Plongés dans le noir avec seulement des lampes torches les enquêteurs ont une heure pour percer le mystère du contrebandier. Une belle occasion de découvrir le patrimoine de Saint-Lary à travers une fascinante énigme !
Tarif : Adulte 15€ / enfant 10€ / réduit 14€ / famille (2ad+2enf) 45€ / tribu 14€ par pers à partir de 5 adultes. A partir de 10 ans
Inscription obligatoire places limitées : 05 62 40 87 86 - accueil@patrimoine-stlary.fr

DÉCOUVRIR...



Cyclo, de quoi perdre les pédales !

Epicentre du vélo : 9 cols à portée de pédale

Saint-Lary, épiscentre du vélo Pyrénéen compte à sa portée, 9 cols, dont le Tourmalet, le Portet, le col d'Aspin...

Saint-Lary est une terre d'accueil des cyclistes du monde entier. Les hébergeurs et restaurateurs ont par conséquent depuis longtemps adapté leurs hébergements aux besoins des cyclistes avec des équipements spécialisés (garage, ateliers de réparation, nettoyage...) et des menus appropriés pour ces sportifs.



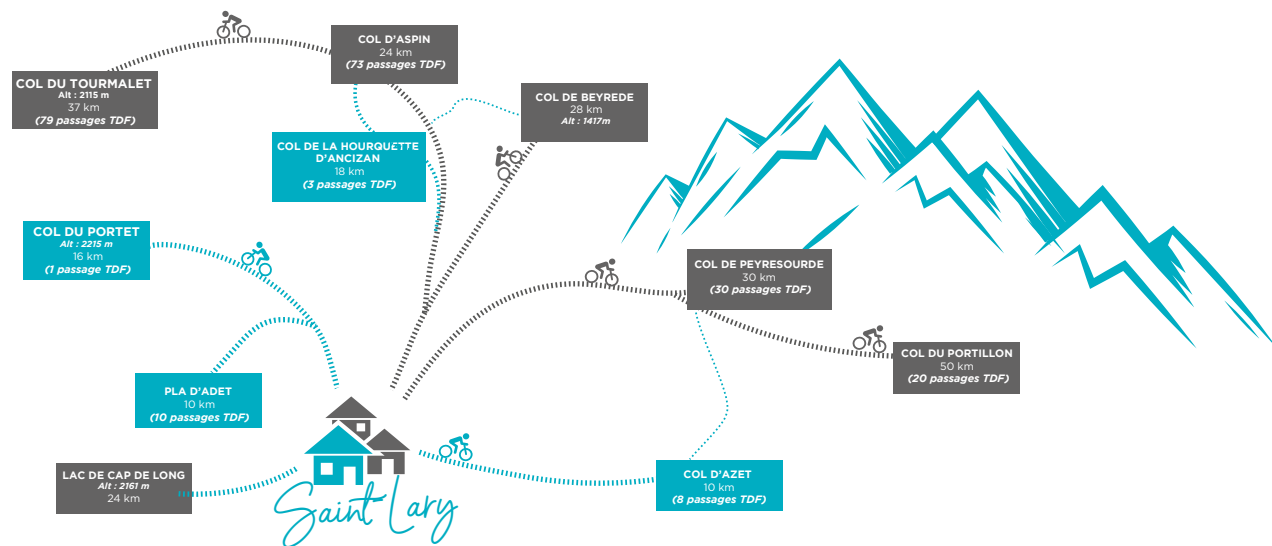
Les grands rendez-vous Cyclos de l'été



Le must have de tout cycliste : le Col du Portet un mythe, un géant !

Saint-Lary et le vélo, c'est une histoire d'amour confirmée par 12 arrivées du Tour de France ! Pendant 10 années les cyclistes durent affronter la montée au Pla d'Adet avant que le 25 juillet 2018, le Col du Portet ne devienne l'arrivée en altitude la plus haute des Pyrénées à 2216 mètres ! Un col redoutable entrant dans l'histoire du Tour de France !

La route, autrefois simple piste, a été finalisée pour cet événement et constitue une ascension impressionnante de 16 km depuis le village de Saint-Lary Soulan, avec une pente de 8,7% en moyenne et certains passages absolument tyranniques à 11%. Nairo Quintana s'en souvient encore lors de sa victoire d'étape en 2018. Le sommet de ce col finit en cul de sac et offre un panorama exceptionnel sur le Parc national des Pyrénées.



NOUVEAU

le col du Portet en mode piétons et cyclos only !

Le Col du Portet constitue la porte d'entrée du Parc national des Pyrénées. Jusqu'à présent la circulation des véhicules était limitée en matinée et en soirée. Désormais, selon le souhait des différents acteurs de la vallée, la route est totalement interdite à la circulation pendant l'été. Les troupeaux peuvent paître en paix, les randonneurs marcher en silence, les cyclistes s'acheminer à monter le col en toute tranquillité et à toute heure. Pour les moins sportifs ou plus contemplatifs, la nouvelle télécabine d'Espeube les achemine jusqu'au col, sans effort. L'arrivée réserve un spectacle panoramique à couper le souffle.



Itinéraire « beauté » : la route des lacs

Cet itinéraire de 22 km démarre de Saint-Lary et mène les cyclistes jusqu'au lac d'Aubert. Il permet de découvrir la Réserve du Néouvielle et son splendide chapelet de lacs pyrénéens. Entre le 10ème et le 12ème kilomètre, la pente est très élevée avec un pourcentage de 15%. Il est également possible de faire ce parcours sur deux jours en bifurquant au niveau du lac d'Orédon et de dormir au chalet hôtel du lac d'Orédon, à la vue incroyable sur le lac et de poursuivre le lendemain jusqu'au Lac de Cap de Long.

Où dormir ? Le chalet hôtel du lac d'Orédon a été construit vers la fin des années 1800. Cette grande bâtisse en pierre de taille, nichée au milieu des pins à crochet, offre un "havre" de paix à près de 2000 mètres d'altitude et offre une vue panoramique sur le lac du même nom. La pause détente et gastronomique (repas à base de produits locaux) sur la belle terrasse qui surplombe le lac après une journée sportive est roborative !

Tarif : Séjour duo confort (chambre - 2 pers.) (draps et linge de toilette fournis). Demi-Pension : 62,50 €/pers la nuit + repas soir + petit déjeuner
Réservation et infos : www.chalet-hotel-oredon.fr



Le triathlon des Pyrénées 10 et 11 juin 2023

Défier les Pyrénées et son relief le temps d'un week-end reste une expérience sportive unique ! Les épreuves de natation se déroulent dans un lac d'altitude à 1 139 m dans une eau entre 12° et 15°. Sensations garanties !

4 FORMATS DE COURSES :

L : 1,9 km Nat / 80 km Vélo / 21 km CAP

M : 1,5 km Nat / 37 km Vélo / 10 km CAP

S : 750 m Nat / 26 km Vélo / 5 km CAP

1 course enfants : Tri Kids des Pyrénées le 10 juin 2023 :

Une épreuve de natation dans la piscine de Saint-Lary et un parcours vélo et course à pied au cœur de la ville pour une ambiance garantie.

www.triathlondespirenees.com/triathlon-1

La Pyrénéenne 2 juillet 2023

Véritable fête du cyclo, cet événement fait partie des incontournables.

Avec 5 courses au programme de 180 km, 170 km, 120 km, 102 km extrême et cyclo-rando de 60 km.

Cette course met à l'honneur les cols historiques des Hautes-Pyrénées dont le Tourmalet, la Hourquette d'Ancizan et l'Aspin qui relient les trois villes partenaires de l'épreuve, Argelès-Gazost, Bagnères-de-Bigorre et St Lary-Soulan.

Un peu plus de 3730 m D+, et 3 cols à franchir sont au programme. Les coureurs devront faire preuve de mental et de mollets d'acier !

Infos et inscriptions : <https://www.lapyreneennecyclo.com/>

Tour de France 2023 : 6 juillet 2023

L'étape 6 de 145 km du tour 2023 qui relie Tarbes à Cauterets passe à proximité de Saint-Lary en franchissant les 1490 m d'altitude du Col d'Aspin, le temps d'une montée 12 km pour une pente de 6,5 %. Spectacle sportif garanti !

<https://www.letour.fr/fr/etape-6>



Le Cycl'n Trip 10 au 14 juillet 2023

Pendant 5 jours, des routes d'accès aux cols seront fermées à la circulation motorisée et entièrement réservées aux cyclistes de 9h à 12h. La circulation de véhicules sera interdite à la montée comme à la descente. Les 11 cols réservés représentent un potentiel de 153 km d'ascension. L'accès est gratuit, ouvert à tous, sans inscription ni heure de départ fixe. L'ascension est au choix du cycliste qui la fait à son rythme et sans chronométrage.

Un ravitaillement, proposé par des bénévoles, et un souvenir seront offerts en haut de chaque col.

<https://www.pyrenees-trip.com/pyrenees-cycln-trip/>

Le Tour Crit, passion Fixi 30 juillet 2023

Cet événement festif autour du vélo Fixi se compose de courses sportives en deux étapes : un contre la montre de montagne et un critérium en plusieurs manches ! Les visiteurs profiteront d'un village d'exposants, de concerts et de démonstrations...

<https://www.tourcrit.com/>

OUVERTURE TOUS LES JOURS DU 1^{ER} JUILLET AU 27 AOÛT 2023



Le Bike Park, réputé pour son exigence

A Saint-Lary le Bike Park made in Pyrénées est un formidable spot pour rider. Le télésiège des Bouleaux est la colonne vertébrale du site. Avec ses sièges équipés pour accueillir les montures, il dessert les 11 pistes de niveau débutant à expert. Le Mountain Bike Park est situé entre 1700m et 2215m d'altitude et dédié au VTT de descente. D'un niveau soutenu, il s'adresse aux riders ayant déjà une petite expérience de la descente en montagne. Néanmoins, les familles et/ou débutants à partir de 12 ans peuvent profiter d'une très belle et longue piste verte, la « Family rider », qui à elle seule, constitue une jolie balade.

À TESTER :

La piste Woodstock, une rouge rapide ludique et fun composée de virages relevés et de sauts qui fut remaniée et rallongée en 2022 pour plus de sensations et de descente ! On y accède par le Télésiège des Bouleaux et ensuite s'enchaînent 4 km 400 et 400m de dénivelé.

Demi-journée encadrée dans le Bike park

En initiation ou pour se perfectionner en VTT de descente sur le Bike Park, un moniteur diplômé d'État apporte aux vététistes les éléments techniques nécessaires pour une progression rapide et ludique.

Tarif: 94€ - Info: <http://www.sarratevasion.com/>

Paradis DU VTT ET DU VTAE

DATE D'OUVERTURE SAISONNIÈRE DU BIKE PARK :

Tous les jours du 1^{er} juillet au 27 août 2023 (Téléphérique/Télesiege Bouleaux/Télecabine Espiaube) Les 24 et 25 juin 2023 (Télesiege Bouleaux uniquement). Navette disponible toutes les 30 min pour le Pla d'Adet

9h00 à 12h00 - 13h30 à 18h30 (19h00 les lundis du marché du Pla d'Adet)

Tarifs : 1 jour VTT avec téléphérique : 22 € / 1 jour VTT Sans téléphérique : 19€ / 1 trajet Téléphérique 1 personne et 1 vélo : 11,5€ / Saison bike park VTT 195€



15 itinéraires Enduro

Le potentiel de la vallée est important et de nombreux sentiers permettent de s'exprimer dans des cadres exceptionnels ! Entre le secteur « haut » d'Aragnouet et celui au départ de St-Lary on compte 2 pistes vertes dont une, praticable en draineuse pour les enfants, 2 bleues, 3 rouges et 4 noires. De quoi relever quelques défis personnels.



Sortie vtt enduro électrique : « Enduro d'Aure ebike tour »

L'Ecole d'aventure Evolution 2 Saint Lary propose des trails en VTT enduro à assistance électrique sur toute la vallée. De vieux chemins montagnards en partie transformés, les participants filment leurs exploits grâce à des caméras embarquées. Si les jeunes s'amuse sur un secteur shapé, les adultes roulent entre 800 et 1200m de dénivelé selon le niveau des groupes constitués de 3 à 8 participants par moniteur.

Tarif : 99€/pers - Magasin « Evo2 Store » | Evolution 2, 15 rue Vincent Mir 65170 Saint Lary Soulan.
<https://evolution2-saintlary.fr/>



Le Quad Bike :

Le quad bike est quadricycle tout terrain à quatre roues. Un mixte de vélo et de kart à pédales équipé de 4 grosses roues crantées et montées sur suspensions. Il se dirige avec un guidon. Ludique, confortable, sécurisant, il est accessible à tous, et son utilisation est possible pour les personnes souffrant de handicap. Cette activité est un excellent moyen pour découvrir les environs de Saint-Lary et sillonner les pistes forestières et les chemins de montagne carrossables.

Les sorties encadrées par un moniteur diplômé

se déclinent en deux versions :

LA FORMULE DÉCOUVERTE :

balade de 2h00 sur terrain plat en forêt à 45 € pers.

LA FORMULE SPORTIVE :

randonnée de 2h30 qui tutoie les sommets à 55 € par pers.

Infos et réservation : Joe Bike - <https://www.saintlaryvtt.com/> - 06 38 12 38 73



Rando vélo VAE autour des hameaux de montagne à la découverte du patrimoine

Sillonner les plus beaux sentiers de Saint-Lary Soulan et des alentours, aller à rencontre des hameaux pittoresques de montagne et des particularités du patrimoine qui font la réputation de la destination, c'est ce que propose le spécialiste du Vélo « Joe Bike » ! Accompagné d'un guide local détenteur de tous les secrets de l'histoire et de l'art de vivre des vallées pyrénéennes, c'est une belle occasion pour tous de se dépenser en s'instruisant.

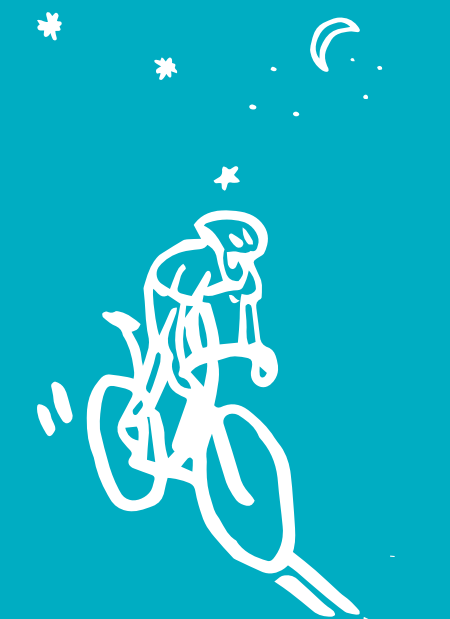
Réservations : Joe Bike Place du téléphérique,
Saint-Lary-Soulan, France 06 38 12 38 73

Tarif : tout compris :
location, moniteur, guide conférence : 49 €

Sortie Encadrée En Vae Dans La Zona Zero

Dépayement total grâce à cette sortie en VTT électrique d'une journée en Espagne dans l'emblématique Zona Zero, site majeur pour le VTT en Europe. Traversées de terres arides, forêts, villages perdus, abandonnés... on en prend plein la vue et sans se fatiguer avec le VTT à assistance électrique. Sortie à la journée.

Tarif : 140€ (vae + transport compris) - Infos : www.saintlaryvtt.com



Sortie VTT nocturne et lampe frontale

Il suffit d'avoir déjà fait du VTT pour cette sortie de 2h au coucher du soleil. Une fois la nuit tombée, les sens sont en éveil, le paysage semble différent. Equipés de frontales puissantes, les riders apprécient ce moment de fraîcheur, de calme et découverte.

Tarif et info: 69€/pers: <http://www.sarratevasion.com/>



Rider Academy : les kids en action!

Les enfants vont découvrir tous les secrets du VTT avec un moniteur et des copains ! Ces sorties VTT ludiques encadrées sont pour les moins de 12 ans. A cette occasion, ils apprendront les rudiments et passages techniques des reliefs de montagnes sur les chemins de Saint-Lary. La prestation inclut le prêt du VTT, du matériel de sécurité et l'encadrement professionnel.

Durée : 2h ou 3h (selon les niveaux/âge).

Tarif: 30€ la sortie de 2h et 45€ les 3h00.2 sorties par semaine en juillet et aout.

Contact: Maison de la Montagne - 05 62 49 13 55



La Contrebandista septembre course de trail et VTT

Course originale qui mixe du VTT et du trail avec des parcours reliant l'Espagne à la France ! Un événement transfrontalier fort en histoire du territoire qui met à l'honneur les relations Franco-Espagnoles. Une année sur deux elle passe par Saint Lary. Cette année la course part d'Espagne et va sur le Louron. Rendez-vous en 2024.

Une cascade d'expériences aquatiques !

L'Air Boat, la rivière à toute vitesse

Ce concept entre le raft et le canoë gonflable permet d'arpenter les cours d'eau seul, ou à deux. A Saint-Lary, c'est sur la Neste que se pratique cette activité ! Facile à manier, on retrouve les mêmes sensations qu'en rafting avec l'agilité d'un kayak. Accompagné d'un guide, c'est un bon moyen d'expérimenter les eaux vives et d'apprécier la nature environnante. Un gilet de flottaison, une combinaison néoprène et un casque sont fournis pour profiter de l'activité en toute sécurité et confort.

Infos : les départs sont échelonnés de 14h à 16h30 (2 h de descente sur La Neste entre Saint-Lary et Arreau). Le prix est de 42€/pers. Le mini raft c'est à partir de 12 ans à condition de savoir nager ! L'activité est proposée par plusieurs prestataires notamment Saint Lary Rafting : <https://www.saintlary-rafting.com>

Balade en Stand up paddle sur les lacs Pyrénées autour de Saint-Lary !

Les férus de balades aquatiques auront la possibilité de louer des paddles dans plusieurs magasins de Saint-Lary afin d'évoluer sur les lacs des Pyrénées autorisant la pratique : Agos, Payolle, Loudenvielle pour le côté français mais surtout le lac d'Ainsa et ses canyons/gorges immergés aux paysages grandioses. Certains prestataires proposent des sorties accompagnées et des initiations.

Infos : Maison de la Montagne - 05 62 49 13 55 maisondelamontagne65@gmail.com

Canyon Aqua Famille, moment hors du temps

Spécialiste de l'activité canyoning à Saint-Lary, Sarrat Évasion propose aux familles une journée fantastique au milieu des canyons mythiques, n°1 des spots européens du Mont Perdu ou de la Sierra de Guara en Espagne. Les premiers canyons se situent à 30 minutes de Saint-Lary Soulan, à moins de 20 km.

Cette pratique du canyoning est adaptée aux plus jeunes à partir de 7 ans. Avec un canyon choisi et facile, le parcours est idéal pour passer une journée exceptionnelle en famille. Véritable Aqualand naturel, les familles évoluent sereinement dans un élément aquatique facile au milieu de paysages fantastiques sans aucun rappel avec de petits sauts en option.

Tarif et infos : 58 €/personne : durée 2h00 - Sarrat Évasion 1, route d'Autun www.sarratevasion.com/canyoning-a-st-lary-soulan/

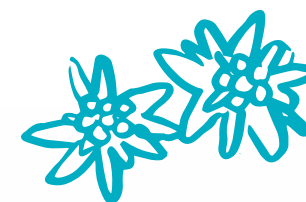
Parcours aventure suspendu et aérien du Moudang

800m de parcours insolite pour évoluer au fil de l'eau sur des ponts de singes, tyroliennes, via ferrata...dans un site naturel d'exception perché à 40 mètres au-dessus des Gorges du Moudang, à Aragnouet (5 minutes de Saint-Lary). Le circuit de 3km, d'une durée de 2h30 en moyenne, remonte la gorge pour redescendre par trois grandes tyroliennes ! Les 35 ateliers différents révéleront les âmes aventurières avec 3 difficultés de parcours proposées : le parcours bleu, facile pour découvrir l'activité et accessible aux enfants, il évite toutes les difficultés. Le parcours rouge est plus aérien. Le noir est réservé aux sportifs en quête d'adrénaline !

Un casque et un baudrier avec deux longues sont fournis. Les longues relient le baudrier à la ligne de vie, pour évoluer en toute sécurité. L'encadrement se fait par des professionnels.

Les départs sont à heure fixe donnés lors de la réservation.

Tarif : adultes : 40 € ; enfants 35 €. Jusqu'à 1-2 ans - Réservation par téléphone : 06 83 18 13 43 Pont du Moudang - <https://parcoursaventuremoudang.com/>



Yoga au bord de l'eau

La base de Loisirs d'Agos, située à deux pas de Saint-Lary, est l'endroit parfait pour se ressourcer ! Ses aménagements en font un lieu de contemplation idéal où les sommets des alentours se reflètent dans le beau lac aux rives soignées, parsemées de fleurs et d'arbres, le tout parfaitement engazonné ! Ce petit écrin paysagé est seulement à 3 km de Saint-Lary, accessible à pied par des itinéraires piétonniers qui longent le cours d'eau de la Neste, c'est l'occasion d'une jolie balade pour rejoindre le lac.

C'est dans ce lieu bucolique qu'Omahatha yoga a choisi de dispenser ses cours de yoga sous la direction de Stéphanie. Exercices de respiration en pleine nature pour augmenter le potentiel du cours, méditation de pleine conscience pour retrouver son calme intérieur sont autant de pratiques favorisées par ce lieu ressourçant.

Lieu : Lac d'Agos base de loisirs de Vielle Aure - Saint Lary
juillet - août 2022 tous les lundis, mardis et mercredis de 17h00 à 18h15.
Durée : 01h15

Tarif : 20 euros - tapis fournis. Contact: 06 11 89 16 80 - omahatha-yoga.fr

198 €
/personne

DEUX JOURS D'AVENTURE AQUATIQUE ALL INCLUSIVE

La maison de la montagne propose une aventure sur 2 jours avec une nuit en Espagne pour découvrir les merveilles aquatiques qui entourent Saint-Lary. Tout commence par la descente de la Neste d'Aure en rafting de 10 places, encadrée par un barreur professionnel sur un parcours de 8 km, puis l'aventure continue dans les canyons mythiques espagnols du Mont Perdu, parmi les plus beaux d'Europe. Les participants évoluent au gré du torrent en alternant, nage, toboggans naturels, sauts (facultatifs de 2 à 8 mètres pouvant être contournés) et profitent d'une pause pique-nique au milieu des gorges, bordées par les cascades et les piscines naturelles dont le soleil espagnol fait ressortir le bleu turquoise. Une immersion aquatique absolument magique ! L'aventure est complétée par la descente du Col d'Azet en trottinette rando empruntant les sentiers longeant des ruisseaux et des granges foraines pour 2h30 de sensations dans les massifs !

L'hébergement se déroule en Espagne en pension complète en HOTEL*** comprenant : le repas du soir, la nuit, le petit déjeuner, le pique-nique pour l'activité du 2^{ème} jour (canyon)

Tarifs : 198,00 € / pers. Séjour accessible à partir de 8 ans (mesurer 1,40m)

Le matériel spécifique est inclus. Les participants viennent avec leur maillot de bain et affaires de sport et chaussures

Réservation : Offices des Sports de Montagne

9, route de Soulan Tel : 05 62 39 42 92 / 06 73 84 16 11

<https://www.office-sports-montagne.com/fr/sejours-multi-activites/68-formule-canyon-activites-hebergement.html>

À VOIR

Le plus beau point de vue

Il suffit de prendre le téléphérique depuis le centre de Saint-Lary, puis de rejoindre le télésiège des Bouleaux pour arriver au sommet de la station à 2200m d'altitude où une table d'orientation permet de repérer tous les sommets environnants. C'est beau, c'est grandiose ! Découverte Panoramique par le téléphérique du Pic des lumières puis le télésiège des Bouleaux (Aller/Retour Téléphérique + Télésiège Bouleau)

Tarif et horaires : Tous les jours du 1er juillet au 27 août 2023 (Téléphérique/ Télésiège Bouleaux/Télécabine Espiaube) Les 24 et 25 juin 2023 (Télésiège Bouleaux uniquement). Navette disponible toutes les 30 min pour le Pla d'Adet
Horaires téléphérique : 9h00 à 12h00 - 13h30 à 18h30 (19h00 les lundis du marché du Pla d'Adet) télésiège du Bouleau : tous les jours 10h00 - 16h00 (dernière montée au Télésiège à 15h50)
Tarif : Adulte 12,5 € / Jeune 9,5 € / -5 ans gratuit / en attente tarif 2023 - Découverte Panoramique Famille : 1 adulte + 2 à 5 jeunes ou 2 adultes + 1 à 4 jeunes : 9,5€ / pers

Marcher et courir, voler



La demi-journée cool

Le Bureau des Guides et Accompagnateurs de Saint-Lary propose la demi-journée cool sur les traces de la faune et de la flore Pyrénéenne dans la Réserve d'Aulon. Cette sortie est organisée chaque semaine.

Tarif : 27€/pers. <https://guides-saintlary.com/>



Sentier d'interprétation (facile) du Patou

Un itinéraire piéton et forestier de 3 km à été créé entre le Pla d'Adet et le secteur d'Espiaube. Il est jalonné de 12 panneaux pédagogiques sur la faune, la flore et les traditions de la vallée. Une bonne idée pour apprendre à connaître l'environnement tout en profitant d'une jolie balade.

Infos : www.saintlary.com



La rando Monts et Merveilles, une enquête, une récompense

Un sentier de randonnée, des énigmes, des rébus, des lettres affichées sur les pylônes, un guide en main, voilà une chouette sortie à faire en famille. Tout commence dès l'achat d'un forfait remontée mécanique pour accéder au départ de la randonnée. Dès cet instant, équipés de leur guide d'aventurier, les participants doivent ouvrir l'œil, et le bon, pour guetter le moindre indice à travers des rébus ou des codes secrets, dissimulés tout au long du parcours (remontées mécaniques, panneaux cachés...). Objectif : déchiffrer le mot mystère final qui devra alors être inscrit sur www.altiservice.com pour pouvoir participer au tirage au sort. A la fin de l'été une cinquantaine de « détectives » tirés au sort recevront un lot parmi la sélection suivante : un forfait saison ski alpin (23/24) des descentes de snowtubing, des réductions, des forfaits de ski offerts... De quoi motiver les détectives en herbe !

Découverte panoramique : téléphérique + télésiège des Bouleaux
Possibilité de descendre en empruntant soit le Télésiège des Bouleaux, soit l'un des 2 sentiers de randonnées balisés. Tarifs : Découverte panoramique Adulte : 12,50€ / Découverte panoramique Jeune : 9,50€

S'AMUSER

Disco golf

Transférer les règles du golf à la pratique du freezbee, tel est le principe du Disco Golf ! Un freezbee, un parcours, des pars, des trous remplacés par des paniers, il faut viser les paniers avec le freezbee. C'est très simple quand on l'écrit, beaucoup moins quand on pratique. Mais le côté ludique et amusant fait oublier l'incongruité de la situation et on rit beaucoup ! A vivre sur la piste de Ludette et le plateau école du pla d'Adet.

Résa : Bureau de l'Office du Tourisme du Pla d'Adet

Pour acquérir les meilleures techniques, 2 matinées animées par des éducateurs sont proposées aux visiteurs - Infos et réservation : activité gratuite - Office du Tourisme de Saint-Lary- bureau du Pla d'Adet



Basket et carabine : le biathlon estival.

A Saint-Lary, on troque les skis de fond pour les baskets et on tire à la carabine laser après avoir couru sur le stade de rugby avec l'intensité d'un biathlète lors des JO ! Une véritable animation ludique qui permet de découvrir son potentiel d'agilité et de concentration en s'amusant ! L'activité se termine autour d'un verre et une bonne dose de convivialité !

2 fois par semaine Office des sports de montagne :

Tarif Tir carabine laser 29€/pers. Séance de 1h30 / Biathlon nocturne et apéro 35€/pers de 20h00 à 22h00

Infos et réservation : www.office-sports-montagne.com/index.html

Tél : +33 5 62 39 42 92.

<https://www.saintlaryaventure.com>

Horaires : Ouvert tous les jours pendant les vacances :

Matin : 9h00 - 12h30 **Après-midi :** 15h00 - 19h00



Descente en trottinette rando

La Trottinette est l'arme ultime pour s'amuser sur les sentiers et en sortir pour un peu de fun ! C'est comme un vélo, sans selle, avec une plate-forme centrale sur laquelle on se tient debout. Une fois l'objet appréhendé, c'est le GR10 qui ouvre le chemin des possibles aux sportifs. Accessible à partir de 10 ans, les participants partent du Pla d'Adet pour rejoindre le village en contrebas. Sensations garanties ! Les descentes sont encadrées par des guides diplômés d'état.

2 types de descentes sont proposées :

La descente de crêtes, facile : Pla d'Adet jusqu'au village avec 900 m de dénivelé négatif

La descente technique : Col du Portet jusqu'au Lac de l'Oule avec 1500 m de dénivelé négatif

Matériel fourni : trottinette , casque, téléphérique (selon les périodes)

Infos et réservation : <http://www.office-sports-montagne.com> - <https://www.saintlaryaventure.com> - Tarif : 49 € / adulte et 45€ / enfant - 12ans - Autres prestataires Vélo Attitude.

À VIVRE



Stage Reconnaissance Patou Trail destiné aux participants de l'événement

AU PROGRAMME :

- Une sortie nocturne (1h max),
- Reconnaissance de la 1^{ère} partie (20,7 km 1450 d+),
- Séance renforcement musculaire spécifique au trail,
- Une soirée échange et conseils sur le trail,
- Reconnaissance de la 2^{ème} partie (29 km 2050 D+).

• Moments de récupération (sauna, jacuzzi, cryothérapie).

Dates : 02 / 03 / 04 JUIN 2023

Tarif : 300€ 2 nuits / 2 jours de course

Infos et résa : 0612958156 - 0562394545

panorama.saintlary@gmail.com

<https://www.panorama-saintlary.com/>

300 €
/personne

Stages de Trail : reconnaissance, préparation ou découverte

De mai à juillet, Panorama organise des stages de reconnaissance de parcours de grands rendez-vous comme le Patou Trail ou le Grand Raid des Pyrénées, de préparation physique pour vivre sereinement des événements sportifs ou bien des journées de découverte de la pratique du trail pour apprendre à courir sur des terrains variés, gérer son effort, lire une carte...

De 3 à 5 jours, ces stages sont l'occasion d'approfondir sa pratique, bien encadré, avec des professionnels de la montagne et de la course à pied.

Plus d'infos sur <https://www.panorama-saintlary.com>

BIEN-ÊTRE

Yoga, marche en douceur et en plein air

Cette sortie de 3h en pleine nature est un parfait moment de reconnexion à soi et à l'univers. La marche apaise et invite à l'introspection, lors de la balade, des instants de pause avec des postures de yoga permettent d'approfondir le travail méditatif. Corps et esprit se retrouvent à l'unisson.

Tarif : 45€ / personne - Tapis fournis
www.panorama-saintlary.com/



340 €
/personne

Week-End YOGA & TRAIL by ROXY

Pendant 3 jours, ce weekend entre filles combine le sport et le bien-être en proposant de travailler les postures de yoga, réaliser un apprentissage en profondeur des étirements, de la méditation et de la relaxation, et à s'entraîner sur des parcours de trail en compagnie d'un accompagnateur pour doser sa force et ses capacités physiques. Le soir, c'est dans un charmant chalet en altitude que tout le monde se retrouve autour de repas vegans.

Date : 10 / 11 / 12 Juin 2023

Tarif : 340€/pers.

Contact : www.yogaflo.fr/ yogaflolandes@gmail.com

Séjour Yoga UCPA

Pendant 5 jours, les stagiaires profitent d'un séjour qui mixe à merveille de magnifiques randonnées pédestres dans la Réserve naturelle du Néouvielle entre 400 et 500m de dénivelé, de nuits en refuge et des activités de yoga, méditation, Qi-Gong, Do-In, relaxation. Parfait pour des vacances resourçantes à souhait.

Info et Tarif : 550€/pers.

UCPA Saint Lary : <https://www.ucpa.com/>

550 €
/personne

Une école de parapente : ExistEnCiel !

Cette école de vol libre fait goûter le plaisir de toucher le ciel à ceux qui veulent prendre de la hauteur et admirer les Pyrénées vues du ciel grâce à des vols en bi-place mémorables.

Existenciel propose aussi des stages pente-école sur plusieurs jours pour acquérir une autonomie dans les airs.

Tarifs : Baptême biplace 90€. Stages à partir de 600€

Infos et réservation : 06 99 76 71 02 - <https://existenciel-parapente.fr/>





La réserve du Néouvielle : ciel étoilé protégé

Le massif du Néouvielle est un espace naturel montagnard unique, d'une grande originalité bioclimatique, situé dans le Parc national des Pyrénées. Ses richesses floristiques et faunistiques, ses lacs et ses paysages font depuis longtemps l'objet d'une attention toute particulière. Créée en 1936, cette réserve de plus de 2000 hectares est l'une des premières de France. Ici la nature dépasse les normes : les pins à crochets battent des records de longévité et d'altitude, on recense plus de 570 espèces d'algues et il y a plus de 70 lacs (Aumar, Aubert, Orédon, Cap de Long...) qui rythment les paysages de leurs eaux limpides.

La réserve, aux nuits reconnues comme exceptionnellement pures, fait également partie du label RICE (Réserve Internationale de Ciel Étoilé) qui protège et préserve la nuit à travers l'éducation du public et la mise en place d'un éclairage responsable. Plus de la moitié des Hautes-Pyrénées est ainsi engagée à lutter contre le phénomène de pollution lumineuse. C'est la première Réserve de Ciel européenne labellisée par l'International Dark-sky Association, et la seule, encore aujourd'hui, en France ! L'orientation du site géographique du Néouvielle, très au sud et en altitude, en font un des points stratégiques d'observation du ciel.

Accès : en voiture par la Vallée d'Aure et le site d'Orédon (service de navettes d'Orédon au lac d'Aubert), à pied, par la vallée d'Argues-Cluses côté Grand Tourmalet - Barèges (départ du Pont de la Gaubie à 3 km de Barèges). Avec la nouvelle télécabine d'Espiaube par le col du Portet.
Informations : Maison du parc national à Saint Lary - Tél. : 05 62 39 40 91
<http://www.visit-neouvielle.com/>



Le refuge de Bastan

En bordure de la réserve du Néouvielle, ce charmant chalet pyrénéen situé à 2230 m, à l'ambiance familiale, accueille les promeneurs en quête de nature. Situé au bord du lac du Bastan et, au milieu des pins à crochets, le paysage est de toute beauté ! La pêche, les baignades et les randonnées, séduiront cadets et aînés. Stéphanie et sa petite famille se plient en 4 pour recevoir leurs hôtes : spécialités maison et convivialité sont de mise ! Le refuge a une capacité de 41 personnes, il est ouvert en continu du dernier weekend de mai au premier week-end d'octobre.

Tarif : la demi-pension : 49 €/adulte - 39 € enfant possibilité pension complète ou visite à la journée :
Repas du soir 16 € / Petit-déjeuner 8 € / Pique-nique 9 €
Infos et réservation : 05 62 98 48 80 - heluinstephanie@gmail.com - <http://refugedebastan.fr/>

RANDO JUSQU'AU REFUGE DE BASTAN : LE DÉPART SE FAIT DEPUIS LE COL DU PORTET ET REJOINT LE GR®10 (OUEST).

Le sentier est aérien et surplombe le Lac de l'Oule et finit sur les rives du lac du Bastan inférieur et ensuite on longe le plus grand des lacs du milieu de Bastan pour atteindre le refuge.

Cette randonnée est accessible à tous jusqu'au refuge de Bastan mais s'avère plus sportive ensuite pour atteindre le Pic de Pichaley.



L'ascension du Pic de Pichaley à 2626 m d'altitude

Il fait partie des plus beaux pics des Pyrénées avec une vue imprenable à 360° sur le Néouvielle et ses nombreux lacs ou encore sur le Pic du Midi de Bigorre. Son ascension est raide, mais ne nécessite pas de matériel d'alpinisme. Les randonneurs devront passer par le col de Bastan. De là, un sentier sur l'arête les mènera au Pic du Pichaley. La descente s'effectue par le versant Sud du pic et mène au Col de Jétas avant de rejoindre le Col du Portet par deux itinéraires possibles. En passant soit par le sentier franchissant le Pic de Mantarrouyes, soit par le sentier menant tout droit qui évite de passer par le pic pour rejoindre une piste de ski qui mène directement au Col du Portet.

Refuge d'Orédon

À 1850 m d'altitude, ce refuge offre une vue imprenable sur le barrage de Cap de Long, en surplomb du lac d'Orédon, aux pieds des fameux 3000 Pyrénéens... Christophe et son équipe accueillent les promeneurs pour un déjeuner ou pour la nuit, hiver comme été, dans ce nouveau refuge douillet et intimiste ! Les 18 couchages sont repartis en 2 dortoirs, la vaste pièce à vivre, cosy, est le lieu idéal des veillées autour du poêle. La terrasse panoramique surplombant le lac transporte les hôtes hors du temps.

Infos et tarifs : www.refuge-oredon.com

Lac d'Orédon 65170 Aragnouet - 06 23 05 72 60 : christophe.carrere.refuge@gmail.com



Balade des Lacs de la réserve naturelle du Néouvielle

Depuis Aragnouet, la route des lacs est une aventure en soi. Sinueuse, elle serpente sous les mythiques pins à crochets. Puis, les pics abrupts se dressent. Se garer au parking d'Orédon. Une navette conduit les randonneurs au-dessus du lac d'Aubert. Une heure de balade s'ouvre à tous, accessible même aux enfants, où chacun trouvera son petit coin tranquille pour se poser comme au bord des « laquettes » dans un cadre serein et verdoyant où la magie des lieux opère. Le retour se fait par un sentier forestier qui ondule au milieu des sapins et côtoie un torrent rafraîchissant.

Au refuge d'Orédon à quelques mètres de là, les spécialités maison raviront les randonneurs au retour de leur escapade.



Refuge de l'Oule

Le Refuge est situé à 1820 mètres d'altitude sur les bords du lac de l'Oule aux portes de la réserve naturelle du Néouvielle, il est particulièrement accessible depuis la route à proximité. Lionel et toute son équipe accueillent les vacanciers dans la plus pure tradition montagnarde pour une simple halte ou pour une nuit. Capacité du refuge : 34 personnes. L'été, cuisson à la plancha le midi, entrées, desserts, glaces... Spécialités maisons : garbure aux manchons de canards, porc de Bigorre, confit de canard, tartes aux myrtilles.

Ouvert tous les jours de mi-juin jusqu'à la mi-septembre

Tarifs refuge Tarif chambre 4 personnes et demi-pension : Été : Adulte : 51,00 € - enfant : 34,00 €
Chambre (2 personnes) : Été : Adulte : 55,00 € / Kid* : 36,00 €. Infos et (réservation) : +33 (0)5 62 98 48 62
chalet.oule@wanadoo.fr - <http://www.saintlary-vacances.com/oule/index.html>



Cette vallée à 1600 m d'altitude est le trait d'union entre la France et l'Espagne. Elle vit passer les commerçants, contrebandiers et bandits, aujourd'hui ce sont les randonneurs qui ont pris possession de ses pelouses d'estives où paissent les moutons et les vaches.

La vallée du Rioumajou

UN VÉRITABLE BIJOU

L'Hospice du Rioumajou : la gastronomie prend de la hauteur

Cette bâtisse en pierre de tradition pyrénéenne est située à 1600m d'altitude. L'Hospice est à la fois un bar, un refuge de 24 couchages, et un restaurant labellisé «Esprit Parc National», signe de l'ancrage dans le territoire et de l'engagement de la mairie en charge de sa gestion à vouloir préserver l'environnement. Devenu la vitrine gastronomique de Saint Lary, le refuge assure une valorisation des meilleurs produits du terroir : truite du lac d'Oô sur braser, les côtelettes d'agneau, les côtelettes de porc noir de Bigorre ou l'assiette de tapas «maison». Le lieu se prête également à des événements culinaires avec des menus haut de gamme, concoctés à 4 ou 6 mains par des chefs de renommée, proposés en fin de saison d'été. Ouvert de juin à septembre, tous les jours pour des pauses gouter, gastronomiques ou des nuitées en montagne c'est un des passages incontournables de Saint Lary ! Facile d'accès à pied ou en voiture depuis le parking de Frédançon.

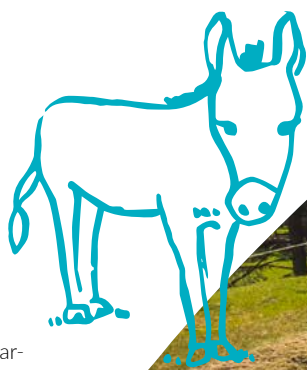
Info et réservation : 05 62 40 87 85 - hospicedurioumajou@gmail.com
<https://www.facebook.com/rioumajou/>



Rando avec l'Ane de Bât des Pyrénées

L'association de l'âne de bât des Pyrénées et la commune de Saint-Lary se sont associées afin de permettre aux adultes et aux enfants (accompagnés de leurs parents) de faire des balades avec un âne des Pyrénées pour des balades ludiques et conviviales à dos d'âne. Véritable patrimoine culturel, l'âne Pyrénéen, conduira les amoureux des sentiers à la découverte du territoire : de la petite promenade facile aux sentiers escarpés, chacun y trouve son bonheur. Itinéraires proposés : Frédançon / Hospice - Frédançon / Pèguère - Sentier des vaches- Parcours d'initiation

Horaires : 10h jusqu'à 17h30 • Infos : en juillet et août 8€ pour 30mn, 15€ pour 1h, 35€ pour 1/2 Journée (3h max), 45€. (plusieurs jours sur réservation)
Contact : 06 73 57 53 41 (avant 1^{er} juillet) - 06 43 29 84 67 (du 1er juillet au 31 août) - fabien.blanchard47@hotmail.fr



Pêcher « No Kill » en altitude !

L'association la Gaule Auroise a créé 2 parcours « no Kill » pour pêcher la truite Fario, aux abords de l'Hospice du Rioumajou : 1 parcours «enfant» de 120 mètres et 1 parcours «adulte» de 400 mètres. Olivier Malo et Damien Toussaint , guides de pêche diplômés, seront sur ces parcours deux après-midis par semaine pour aider, conseiller mais aussi sensibiliser les enfants à partir de 4 ans aux rudiments de la pêche et de l'importance du respect de leur environnement. Matériel de pêche mis à disposition gratuitement. Il faudra néanmoins prévoir l'achat d'un titre de pêche (disponible à l'Office de Tourisme).

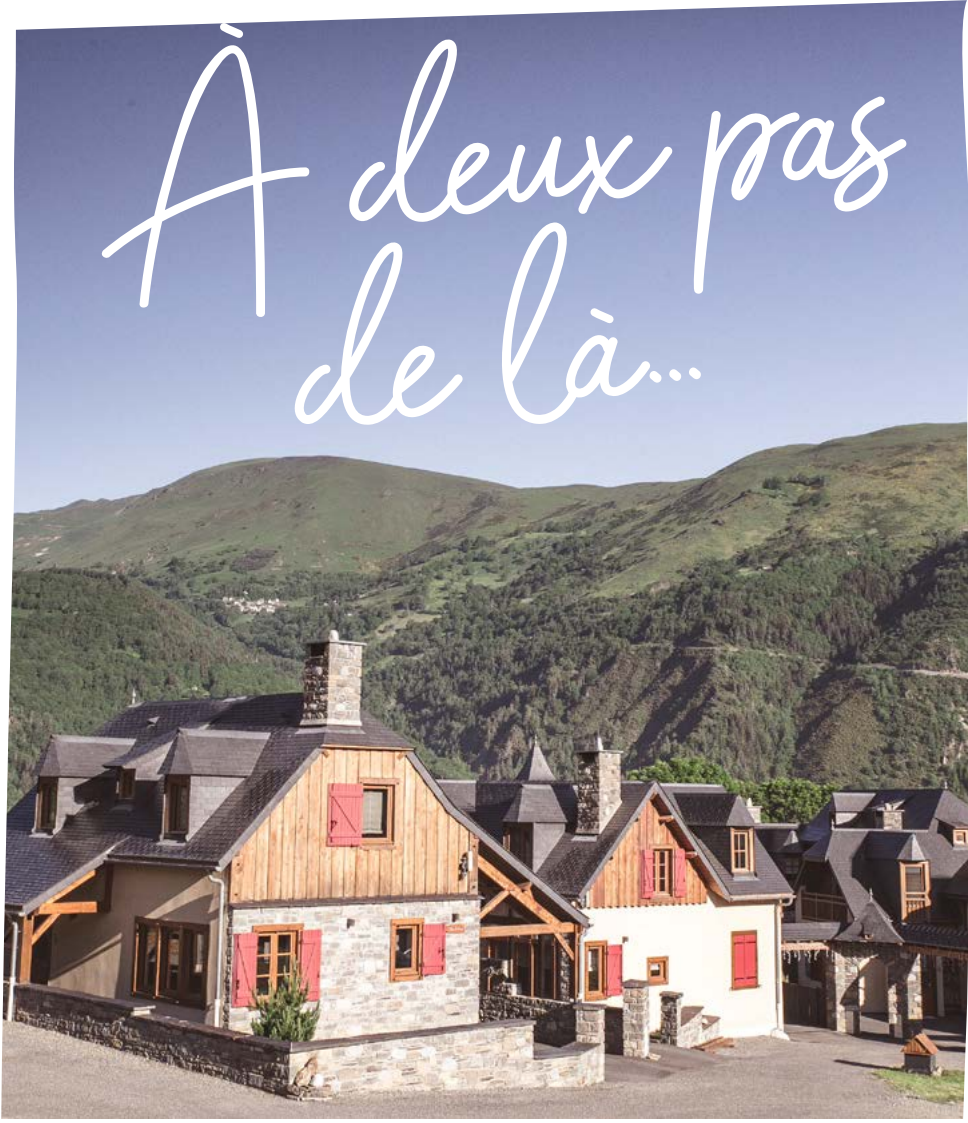
Tarifs et informations et réglementation : Office de Tourisme de Saint-Lary +33 (0) 5 62 39 50 81 <https://www.saintlary.com/ete/brochure/la-gaule-auroise-depliant-peche-2020>

Ce site classé Natura 2000 est d'une diversité exceptionnelle : peuplements forestiers remarquables, aigles royaux ou Gypaètes barbus ou encore espèces végétales endémiques telles que l'Androsace et la Ramondia des Pyrénées sont à observer. Faune et flore font de cet environnement une Zone Naturelle d'Intérêt Écologique Faunistique et Floristique, un enjeu majeur à respecter.



Animations «découverte»

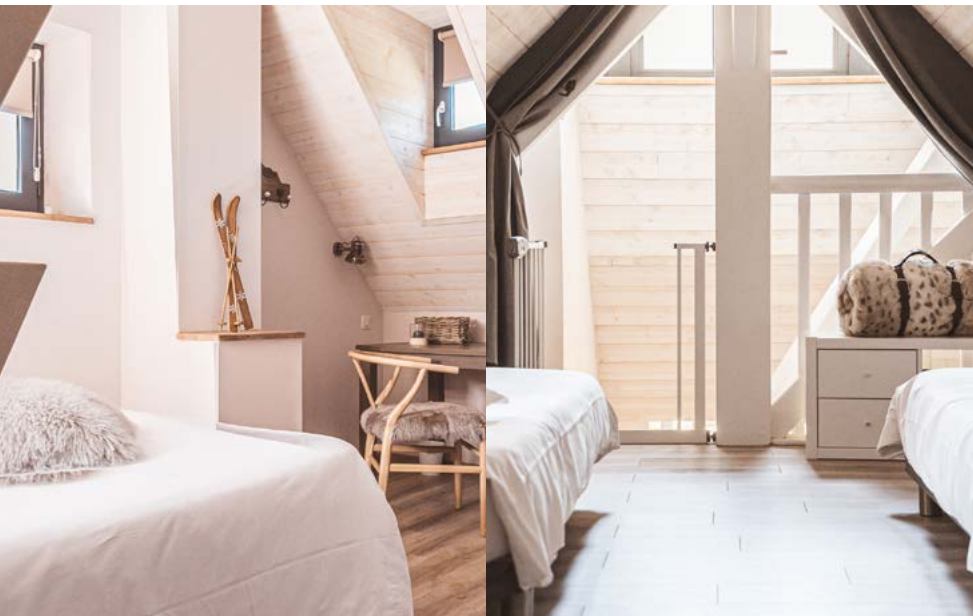
Tout l'été à la cabane Soulé le public participe à des rencontres de sensibilisation à la protection de cet espace remarquable.



Les Hauts de Saint-Lary, un hameau-hôtel de charme

Surplombant le village de Saint-Lary à Sailhan, les Hauts de Saint-Lary sont un havre de paix faisant face à un panorama grandiose sur la vallée d'Aure. Véritable petit hameau hôtelier, 6 nouveaux chalets de caractère ouvrent cet été portant le hameau à 10 chalets plus 5 appartements ce qui représente 86 lits. Les chalets ont été rénovés dans la plus pure tradition architecturale Pyrénéenne : pierre locale, ardoise, bois, pignons et colombages pour une ambiance douce et enveloppante. La décoration soignée et les espaces à vivre cosy s'harmonisent avec des prestations contemporaines : cuisines équipées, poêles à bois, wifi, terrasses, barbecue, braser, sauna panoramique, hammam, salle de massage, appareils de cardio-training, bain nordique (spa extérieur), solarium, terrains de pétanque et aire de jeux pour enfants ...

Tarifs : Appartements 1 à 3 chambres de 960€ à 1535 € - Chalets de 2 chambres : 1700 € - Chalets de 3 à 5 chambres : de 2600 € à 3280 €. Infos et réservation : <https://www.leshautsdesaintlary.com/>



Les nouveaux « plus » des Hauts de Saint-Lary :

Un accueil cyclo d'excellence : les propriétaires soignent particulièrement les passionnés de cyclo dans cette nouvelle extension du hameau. Situé dans le bâtiment d'accueil dénommé le Refuge, outre la réception, la salle de séminaires, l'épicerie de montagne, la cuisine traiteur et la blanchisserie, un local vélo haut de gamme leur est destiné : 12 box individuels sécurisés avec des postes de recharges de batteries, un atelier de lavage et de réparation.

Une nouvelle table gastronomique : le Erassens, « la Table des Pyrénées »

Le Hameau accueille un restaurant gastronomique : le Erassens est une ode aux produits pyrénéens mais aussi aux saveurs et producteurs Basques. Le Chef Julien marie les bons produits avec ingéniosité et passion. Avec seulement 35 couverts par service, c'est la garantie d'un accueil vip et d'une cuisine exclusive dans une atmosphère soignée et raffinée, orchestrée par Julia, la maîtresse des lieux. La belle terrasse est une invitation aux après-midi prolongées. Ouverture prévue début juillet 2023

Contact et réservation : Julia 06 30 67 11 12 - contact@leshautsdesaintlary.com

Maison Seignou et son chalet privatif

A Azet, petit village surplombant Saint-Lary, Le Chalet Seignou, est le petit dernier de la ravissante chambre d'hôtes de la maison Seignou. Restauré avec élégance et modernité, il offre une capacité d'accueil de 10 personnes dans une ambiance cosy, douce et apaisante. Nature, calme, sérénité et bien-être sont les maîtres mots du séjour. De là, on profite également de la vue somptueuse sur les montagnes de la vallée d'Aure. Le nec plus ultra est l'espace spa avec sauna et jacuzzi, prolongement de l'atmosphère de détente du chalet. Un bain nordique est également installé sur la terrasse.

Spa Maison Seignou : Proche de la Maison Seignou, ses hôtes pourront profiter des prestations bien-être de l'espace Spa et Massages, avec une carte de massages à prix mini et soins du visage à partir de 40 € et du corps à 45€ pour 30 minutes de soin. <https://www.maisonseignou.fr/spa-massages.php>

La table d'hôte « A la Table d'Ambroisine » fait honneur aux produits locaux au prix tout doux de 23 € (entrée, plat, dessert). Le buffet du petit déjeuner est un ravissement de bonnes choses et les paniers repas pour les randonnées sont exquis !



Chalet de luxe le Lodge Panoramique, le 5* des Pyrénées !

Véritable écrin de luxe en pleine nature situé sur les hauteurs de Saint-Lary, Le Lodge Panoramique est l'assurance d'un séjour vip dans les Pyrénées. Conçu pour accueillir 12 personnes, il se compose de 6 grandes chambres dignes des plus belles boutiques de décoration de montagne, lesquelles sont toutes équipées de salle d'eau privative. La suite parentale de 45m2 est époustouflante ! L'immense pièce à vivre en belles pierres pyrénéennes offre des espaces de détente avec un salon cosy, un bar et sa cave à vin dernier cri et une belle salle à manger. Les prestations haut de gamme remplissent toutes les attentes d'un accueil VIP. Avec le must en équipement hi tech pour chaque pièce : cuisine équipée des meilleurs ustensiles, enceintes JBL, parasols chauffants pour les soirées fraîches, borne de recharge électrique pour voiture, braser et plancha de la Forge de l'Adour, buanderie, ski room, local pour matériel de sport. Un espace bien être au magnifique sauna et un bain nordique sur la grande terrasse panoramique à la vue époustouflante sur les massifs finiront de combler les plus exigeants.

Tarif : à partir de 750 € la nuit - Contact : 06 41 24 92 06 - contact@lodge-py.com
<https://lodge-py.com/>



Les grands rendez-vous de l'été

LES TRANSHUMANCES

**Une transhumance plus confidentielle,
le 28 mai 2023**

Les éleveurs se réunissent entre eux pour célébrer la montée des 300 ovins arrivant du piémont aux estives de Soulan. Les troupeaux partiront du Village de Vielle Aure.

La transhumance, une tradition pastorale :

03 juin 2023 de Sailhan à la vallée du Rioumajou !

Avec cette célébration de la montée dans les prairies, le village souhaite partager la tradition ancestrale de la transhumance, et d'un savoir-faire à perpétuer. C'est au rythme des sonnailles (cloches) que 1500 brebis vont rejoindre les estives. L'occasion pour des centaines de marcheurs de suivre cette procession animale, et d'admirer le travail extraordinaire des bergers et de leurs chiens pour guider le troupeau dans les verts pâturages Pyrénéens !

Tout commence à Sailhan à 10h30 avec la bénédiction des troupeaux dans une ambiance recueillie et festive grâce aux chants pastoraux, suivis du repas des bergers et de leur famille avant les longs mois d'estive. Cette ode au pastoralisme promet de beaux moments authentiques.



**La journée de l'Écotourisme
3 juin 2023**

Cette fête fait écho au label « Station verte* », dont Saint-Lary est couronné depuis 2021.

Ce label récompense les destinations mettant l'environnement au cœur de leurs préoccupations dans leur développement. Les crédos du label sont : la préservation des terroirs, la qualité de vie de ses habitants, tout en participant à leur dynamisme économique.

Le site de Frédançon dans la vallée du Rioumajou, destination finale des bêtes en estive pour les mois d'été sera le temps d'un weekend, le lieu de rendez-vous des amoureux de la nature. Avec des animations autour de la nature (pêche « no kill », promenade avec l'association de l'Ane des Pyrénées, découverte du site en vtt électrique, marché des producteurs locaux, chants de bergers, démonstration de chiens, repas typiques...). Une expérience unique pour les visiteurs et une belle immersion dans le terroir et territoire pyrénéen !



**24h de l'ABC de la biodiversité
10 juin 2023**

Événement organisé par le Parc national des Pyrénées. Soucieuses de prendre en compte et de valoriser leurs patrimoines naturels et paysagers, plus de vingt communes du Parc national des Pyrénées sont, à ce jour, engagées dans la réalisation d'un Atlas de la biodiversité communale (ABC).

Le Patou trail

16, 17 et 18 juin 2023

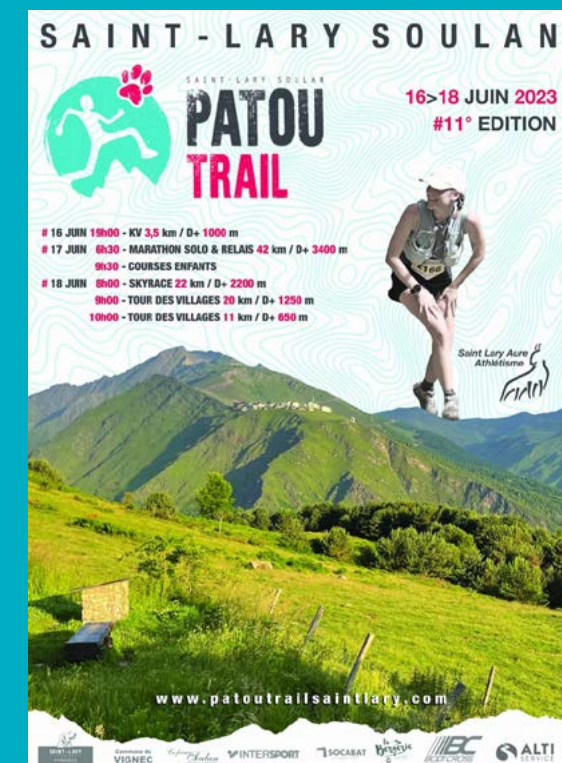
L'emblématique trail des Pyrénées !

5 formats de courses : Marathon

SKY RACE 22KM / 1KV: 3.5 KM – 1000 M D+/20 KM / 11KM /

COURSES POUR ENFANTS

<https://www.patoutrailsaintlary.com>



**André Manoukian
& Jean-François Zygel en concert
17 juillet 2023**

2 horaires, midi au Rioumajou, 20h à Saint-Lary

Le Salmo Trek

du 30 juin au 2 juillet 2023

Pêche, trekking et bivouac : les participants défient les éléments, la montagne et les truites du Néouvielle, lors de l'édition 2023. L'épreuve va se dérouler sur 3 jours (2 nuits) en équipe de deux compétiteurs (pêcheurs de truites aux leurres et à la mouche) en autosuffisance totale. Un parcours balisé, avec des points de passages obligatoires, chemine de lac en lac, dans la vallée d'Aure, au cœur des Pyrénées, et plus précisément dans le massif du Néouvielle (65). Cette épreuve au concept unique comporte des spéciales (trek) chronométrées qui apporteront des bonus au classement, qui, lui, se fera sur le nombre de salmonidés pris. Le bivouac sera libre sur des emplacements précis du parcours.

Info et inscriptions : <http://www.ffps-carnassier.fr/la-salmo-trek/presentation/>

**La Fête du Livre d'Aure
et du Sobrarbe**

Du 28 au 30 juillet 2023

**Fête des Estives de Soulan :
10 août 2023**

Rendez-vous sur les zones pastorales de Soulan le long de l'ascension du Col du Portet pour la traditionnelle Fête des Estives de Soulan. Après une matinée d'animations autour du métier de bergers et des troupeaux, la fête se conclut par un grand banquet populaire en plein air, animé par les chants des bergers.



**Le Grand Raid des Pyrénées
du 24 au 27 août 2023**

L'une des courses les plus mythiques dans l'univers du trail mondial !

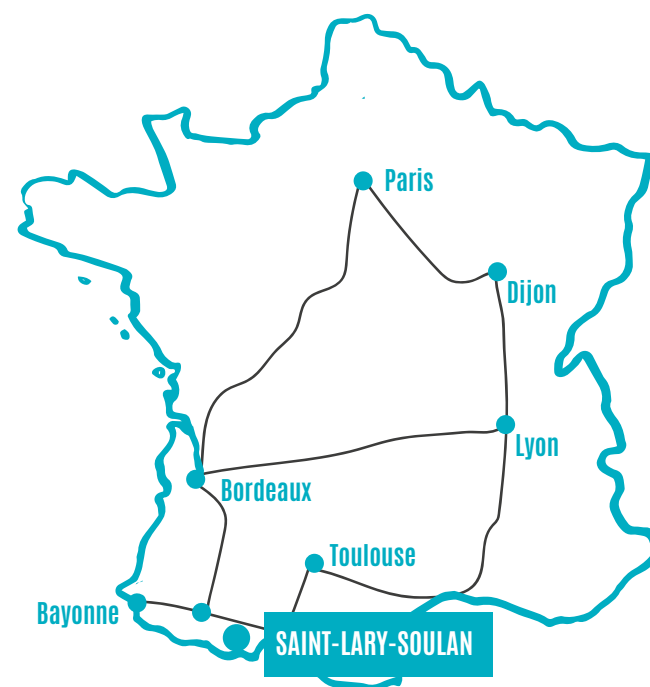
Courir les Pyrénées reste une expérience sportive exceptionnelle.

7 COURSES DONT UN ULTRA DE 200 KM ET 13 000 D+

Le + : association de bénévoles, tous les bénéfices sont destinés à la réhabilitation de refuges de montagne

<https://www.grandraidpyrenees.com/fr/>





ACCÈS

PAR LE TRAIN

Gare la plus proche : Lannemezan (30 km)
Paris > Toulouse > Saint-Lary
(train + bus LIO de la Région Occitanie)
Toulouse > Saint-Lary Soulان environ 2h30
Pau > Saint-Lary environ 2h20

PAR LA ROUTE

Paris : A20 > Toulouse puis A64
(sortie n°16 – 30km de Saint-Lary)
Bordeaux : A65 > Pau puis A64
(Sortie n°16)
Toulouse : A64 (sortie n°16)
Bayonne : A64 (sortie n°16)

PAR L'AVION

Tarbes/Lourdes : 80 km
Pau/Uzein : 100 km
Toulouse/Blagnac : 150 km
SAINT-LARY SOULAN

CONTACTS

LINKS COMMUNICATION

MARIE HAUSERMANN : 06 09 31 82 22
& STÉPHANIE LEMASSON
marie@linkscom.fr / stephanie@linkscom.fr
Tél. +33 (0)4 50 91 41 08
1902 avenue de Genève - 74700 Sallanches

OFFICE DE TOURISME DE SAINT-LARY

MANUEL BERNIA
presse@saintlary.com
Tél : +33 (0)5 62 39 54 37 / +33 (0)6.66.44.87.82
37 Rue Vincent Mir - 65170 Saint-Lary

www.saintlary.com

