

COLLECTION
- 1617 -



DYNASTAR

FACTORY TEAM

Nom composé masculin. Structure rassemblant les athlètes de toutes les disciplines d'un équipementier sportif. Structure interconnectée avec le service R&D dont le but est de créer des ponts jusque-là inédits, aussi bien technologiques qu'humains, afin d'optimiser les apports de tous. Avec un objectif commun : traduire en technologies les sensations et les exigences des athlètes et concevoir le matériel le plus innovant et performant du moment.



LA PERFECTION COMME OBJECTIF



LA PASSION COMME MOTEUR

Des pentes de la Pierra Menta à celles du bec des Rosses en passant par les tracés de la Coupe du Monde de Ski Alpin, les athlètes du Factory Team Dynastar seront immédiatement identifiables avec leurs bombes orange et noires sous les pieds.

Anticiper, se dépasser : donner le meilleur de soi-même. Poser un autre regard, ouvrir le champ des possibles : voir plus loin. Les membres du Factory Team partagent plus que la même vision du ski. Pour tous, le moteur c'est la passion ; la perfection un objectif et l'exigence un moyen d'y parvenir, **réunir toutes ces personnalités sous la même bannière -facilement identifiable avec son color block orange et noir-, était plus qu'une évidence : un besoin !**

Rassemblez tous ces passionnés dans les ateliers course 'historiques' de Dynastar, depuis toujours implantés au pied du Mont-Blanc et qui a vu défiler des générations de coureurs hors-normes ; croisez les expériences ; confrontez-les à un savoir-faire unique ; ajoutez un zeste d'impertinence et secouez le tout...

Bienvenue au sein du Factory Team.

Revendiquer le statut de challenger, celui qui ose donner un coup de pied dans le paradigme immuable de la construction d'un ski. Canaliser l'énergie de chacun au sein d'une structure à taille humaine ; se démarquer, penser différemment pour aller plus loin dans la performance. Se donner les moyens du leadership technologique en jouant la carte de l'orfèvrerie, de la réactivité optimale, dans l'échange d'info jusqu'à la production des premiers prototypes. **Laboratoire expérimental autorisant toutes les audaces, le Factory Team affiche ses ambitions.** Seule la victoire est belle. Elle l'est sans doute plus encore quand on emprunte de nouveaux chemins pour y parvenir.

CHALLENGER ET LEADER À LA FOIS

production des premiers prototypes. **Laboratoire expérimental autorisant toutes les**

audaces, le Factory Team affiche ses ambitions. Seule la victoire est belle. Elle l'est sans doute plus encore quand on emprunte de nouveaux chemins pour y parvenir.

**WILLIAM
BON MARDION**

Ski mountaineering

**FORREST
COOTS**

FreeTouring

**REINE
BARKERED**

Freeride

**RACHAEL
BURKS**

Freeride

**ARNAUD
BOVOLENTA**

Skicross

**JEAN-FRÉDÉRIC
CHAPUIS**

Skicross

**JONATHAN
MIDOL**

Skicross

**VIVIAN
BRUCHEZ**

Steep skier

**NADIA
FANCHINI**

Alpine

**AURÉLIEN
DUCROZ**

Freeride



SORTIR DU COURANT

Ski Alpinisme, Ski Alpin, Freeride, Freestyle ou Skicross, traduire en technologies les demandes plus ou moins intuitives de chaque coureur, répondre quasi en temps réel aux sensations et exigences des meilleurs skieurs de la planète **pour les doter du matériel le plus innovant et performant du moment.**

Tout un challenge. Allers-retours incessants entre la neige et les ateliers course pour affiner petit à petit les prototypes. Pratique, sans perte de temps ni d'énergie, quand on dispose d'une usine de production implantée au cœur du plus beau domaine skiable du monde, celui de la vallée de Chamonix. Des heures de tests pour les skieurs, suivies de longs débriefings en équipe pour optimiser l'échange d'information, avant que les ingénieurs ne retournent s'enfermer dans leur laboratoire améliorer ce qui est encore possible sur leur copie. Retourner sur la neige.

**LA SATISFACTION
D'AVOIR TOUT FAIT
ET MÊME UN PEU PLUS
POUR FABRIQUER
LE MEILLEUR ÉQUIPEMENT
HUMAINEMENT
IMAGINABLE.**

Essayer encore et encore. Et au bout de plusieurs mois de développement : la satisfaction d'avoir tout fait et même un peu plus pour concevoir et fabriquer le meilleur équipement humainement imaginable et techniquement réalisable.

Rien ne serait possible sans un savoir-faire, sans la somme de personnalités, de connaissance, d'expérience qui compose aujourd'hui le Factory Team.

La 'Famille Dynastar', comme disaient alors les glorieux aînés de cette nouvelle génération dorée... Depuis toujours, l'avant-garde est inscrite dans notre ADN. **La compétition et le haut niveau ont toujours été le fil rouge du développement technologique chez Dynastar.** Le Factory Team reprend le flambeau pour insuffler cette énergie aux

prochaines générations de skieurs, développer de nouveaux concepts, inspirer les futures gammes de skis...

IRRIGUER LES COLLECTIONS

À l'image de la Formule Un, servant de banc d'essai pour améliorer la sécurité de nos voitures, les matériaux et développements techniques validés par la course se retrouvent le plus souvent au cœur de nos gammes de skis.

Aujourd'hui plus que jamais, **les avancées technologiques imaginées, développées et validées au sein du Factory Team Dynastar permettent**

à tous les skieurs –et skieuses– d'accéder sans contrainte à de nouvelles sensations.

En 2016, le petit frère du Mythic voit le jour, adoptant le carbone ; de nouveaux noyaux ultras légers se retrouvent dans les gammes féminines et touring ; le Powerdrive dans les collections alpines : **autant de technologies labellisées Factory Team Approved.**





Quatre disciplines, deux couleurs pour un spirit commun, celui du Factory Team.

1 SPEED WC FIS GS

Giant/Skicross

Taille : 195
Ligne de cotes : 98/65/77
Radius : 35m

2 SPEED WC FIS SL

Slalom

Tailles : 157-165
Ligne de cotes : 115/66/100
Radius : 12m

3 PRO RIDER

Freeride

Taille : 192
Ligne de cotes : 132/105/122
Radius : 27m

4 PIERRA MENTA

Ski running

Tailles : 150-160
Ligne de cotes : 98/65/79
Radius : 20m

5 TWISTER

Moguls

Tailles : 168-175-182
Ligne de cotes : 98/66/85
Radius : 22m

6 SLICER

Freestyle

Tailles : 169-175-181
Ligne de cotes : 132/98/120
Radius : 21m



1 SPEED WORLD CUP

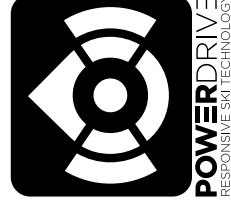
Race Expert. Pour tous ceux qui partagent l'objectif de performance du Factory Team, ceux qui souhaitent suivre la trace de Jean-Fred Chapuis.

2 SPEED ZONE

Piste Expert. Puissance et confort enfin réunis sur des skis au mordant inégalé : le plaisir alpin n'a jamais été aussi accessible.

3 INTENSE

Piste Expert femme. La performance sur piste, la tolérance et le confort en plus, pour des sensations plus intenses que jamais !





UN PEU DE DOUCEUR DANS CE MONDE DE BRUTES

**JF Chapuis nous livre son ressenti
sur la nouvelle technologie Powerdrive**

« Dans un parcours de skicross, la moindre courbe mal négociée se paye cash, tu passes de la première à la quatrième place en un rien de temps. D'avoir sous les pieds **un ski au confort inégalé et aux réactions toujours maîtrisées** me permet de me concentrer à 200%

sur l'essentiel : la trajectoire la plus courte pour la gagne. De savoir que le ski va éliminer toutes les réactions parasites et faire une partie du travail à ta place, ça aide aussi au niveau mental ! »

« Dès les premiers tests, ça a tout de suite marché »

« L'été, je suis à fond de moto enduro et de VTT de descente, et quand j'ai essayé mon tout nouveau matériel, j'ai été bluffé : **les mêmes sensations d'avaler le terrain**, d'avoir le parfait engin sous les pieds,

celui qui me permet de me concentrer à fond sur ma conduite. Plus que jamais, je peux skier comme je ride à moto : à l'instinct ! »

« TOUT LE MONDE A BESOIN DE PLUS DE CONFORT, D'UNE MAÎTRISE ACCRUE, DE PLUS DE DOUCEUR EN COURBE. CE N'EST PAS UNE QUESTION DE NIVEAU OU DE PRATIQUE. »

« ON GAGNE EN PRÉCISION, EN CONTRÔLE, EN FLUIDITÉ...

Les skis dotés du Powerdrive sont plus puissants que les autres, mais on arrive à ce niveau de performance uniquement parce qu'**on a augmenté de manière drastique le confort.**

Sans le Powerdrive, c'est un peu comme rouler à 220 km/h avec une vieille Twingo : très inconfortable et dangereux ! »

LA VÉRITÉ EST AILLEURS

Imaginez que le moteur et le châssis d'une voiture de course soient reliés directement aux roues sans passer par une suspension active... Sortie de parcours garantie à la moindre bosse ! Et pourtant, c'est à l'image de ce qui se passe sur un ski de course, où pour une performance maximale, toute la puissance émise par le skieur lors de l'appui est directement transmise au terrain par le biais du noyau et des chants traditionnels. Dans le chemin retour, depuis la carre, ce sont en revanche toutes les aspérités de la neige et les mouvements de terrain qui sont renvoyés au skieur sans être vraiment amortis.

PUISSANCE ET CONFORT NE SONT PLUS CONTRADICTOIRES

L'idée de départ était donc de dissocier le chant du noyau, afin de lui laisser la liberté de travailler verticalement comme une suspension. **Absorber les mouvements parasites, mieux étaler l'appui, répartir la puissance dans le but d'améliorer aussi bien la tenue en courbe que le contrôle.** « Dès les premiers essais, on a su qu'on tenait quelque chose ; tout le monde a été bluffé par les effets du travail sur les chants ». **Le Powerdrive était né.**



VISCO = active suspension
TITANAL = power booster
ABS = power sensor

TOTAL CONTRÔLE

Les ingénieurs et coureurs du Factory Team -Jean-Fred Chapuis en tête-, ont imaginé et développé au fil des sessions de tests **un chant vertical tri matières (viscoélastique/Titanal/ABS).**

Une première partie en matériau viscoélastique va permettre dans un premier temps un cisaillement vertical contrôlé du reste du chant, absorbant ainsi les vibrations parasites et les irrégularités du terrain. Un second insert vertical, en Titanal cette fois, recrée une mini boîte de torsion rigide et indéformable pour optimiser la transmission d'énergie et augmenter la performance. Quant à la partie ABS du chant, elle joue toujours son rôle primordial en assurant le contact ski-neige. À la différence que désormais, la qualité de ce contact est conservée même sur les terrains les plus accidentés et les neiges les plus cassantes !

Des mois de recherche et développement pour trois petites pièces aux grands effets. **Plus de confort sur la carre et de douceur dans les transitions pour un contrôle optimal de la puissance.** Et au final exploser les chronos.



POWERDRIVE, GENESE D'UNE INNOVATION

JF Chapuis, la légende du Skicross et membre du Factory Team, a été à la source de la nouvelle signature technologique de Dynastar.



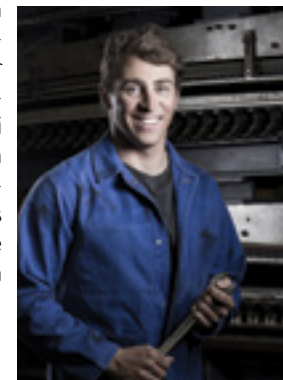
OUVRIR LE CHAMP DES POSSIBLES

C'est pour répondre aux exigences de JF Chapuis en terme de confort, fluidité et vitesse sur parcours accidenté que la technologie powdrive a vu le jour, en repensant totalement la construction et la conception d'un ski.

Jean-Frédéric Chapuis les a tous ! À seulement 26 ans, Jean-Fred a désormais tous les titres possibles à son tableau de trophées, rien de moins ! Champion du Monde en 2013 ; Champion Olympique en 2014 ; vainqueur du Globe de Cristal l'année suivante ; année qui se termine à domicile en avril 2015 par une victoire aux Championnats de France, le seul sacre qui lui manquait jusqu'à aujourd'hui.

«
**LA TECHNOLOGIE
POWERDRIVE
A CHANGÉ LA DONNE EN
AMENANT LE CONFORT
COMME VECTEUR DE
PERFORMANCE !**

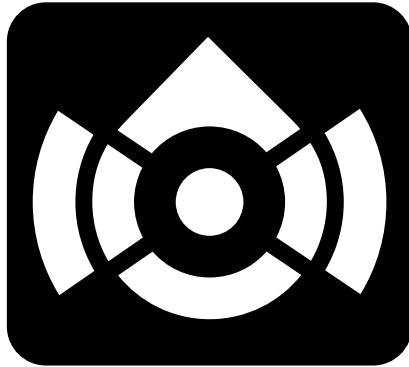
»



Les skis de Coupe du Monde sont des skis à part, dont la tolérance frise le zéro, d'une exigence technique et physique parfois pénalisante. Les athlètes étaient unanimes : il restait des réactions négatives qu'il fallait éliminer.

Et pourtant jusqu'à aujourd'hui, tous ces feelings parasites étaient le prix à payer pour atteindre l'excellence face aux chronos. **Il fallait donc repenser**, imaginer un nouveau paradigme pour rendre les skis de courses... accessibles aux coureurs. « Le confort était un luxe que les coureurs ne pouvaient pas se permettre » résume Jean-Luc, responsable Structure et Matière au service R&D.

COLLECTION
- 1617 -



POWERDRIVE
RESPONSIVE SKI TECHNOLOGY



DYNASTAR