



UNE STATION "FLAINE" DE BONNS CÔTÉS !

Dossier de presse

HIVER 2023-2024

#ÇaCestFlaine

flaine.com



L'architecture

UNE RENCONTRE POUR UNE RUPTURE

Flaine, c'est d'abord l'histoire d'une rencontre entre **Marcel Breuer**, figure du modernisme et du mouvement Bauhaus et d'un couple français, **les Boissonnas**. Une rencontre entre **passionnés de montagne, d'architecture et de design**, dont l'ambition de participer à l'aménagement d'un territoire de montagne est bouillonnante. De cette union émerge une volonté commune, celle de bouleverser les codes en imaginant un **lieu qui mêlerait ski et nature, culture et déconnexion**, un prototype d'urbanisme, **un nouveau modèle du design en montagne**. Ils posent ainsi les bases de ce qui deviendra quelques années plus tard la station de Flaine : un lieu conçu pour être en rupture.

Depuis, Flaine déchaîne les passions. On l'adore ou on la déteste, on approuve ses commodités ou on ne les relève pas, on apprécie le design de ses bâtiments ou on préfère se détourner vers la montagne... Si les avis divergent, c'est que l'objectif de ses créateurs est atteint, **Flaine est en rupture avec les traditions montagnardes**. Et si ce n'était pas le cas au début, aujourd'hui son esthétique singulière est pleinement assumée. Un parti pris qui fait sa force.

UN MODÈLE D'HARMONIE

L'architecture de Flaine se distingue par son utilisation innovante du béton brut, qui lui confère une **esthétique avant-gardiste et épurée**. Les bâtiments semblent se fondre harmonieusement dans le paysage montagneux, créant ainsi un équilibre subtil entre l'homme et la nature.

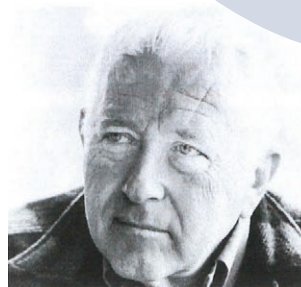
Un endroit dont le concept a été mûrement réfléchi, son label de station **classée au Patrimoine architectural du XX^{ème} siècle** en 2007 le prouvant bien. La station de Haute-Savoie est en réalité un **musée à ciel ouvert** : chacune de ses façades a été traitée différemment de sorte à éviter la monotonie. Les matériaux ayant servi à sa construction ont été scrupuleusement sélectionnés : des pierres calcaires tirées de la vallée pour se mesurer à la roche, du bois et des panneaux de façades en béton, histoire de « se fondre dans la masse ». Finalement, Flaine et la montagne ne font qu'un et se mêlent dans une parfaite harmonie. Le soleil, chaque jour, s'invite à l'ingéniosité du concept, en éclairant sous différents angles les habitations. **Un design marque de fabrique de Flaine, et une architecture à l'avant-goût de futur...**

UNE STATION AVANT-GARDISTE

Si les choix esthétiques de Flaine ne plaisent pas toujours, on ne peut cependant désapprouver son **concept ingénieux**. Par son architecture et son urbanisme, Flaine est pionnière et avant-gardiste. Construite à une époque où les stations de ski faisaient fureur, l'envie d'imaginer un lieu inédit était forte. C'est ainsi que la **station piétonne** est née, permettant aux vacanciers de se déplacer aisément, sans être dérangés par des véhicules motorisés garés sur des parkings à l'extérieur de la station. Au cœur de la station, passerelles et ascenseurs inclinés viennent faciliter les trajets des piétons, les galeries techniques sont dissimulées. On dévale les pistes pour arriver skis aux pieds sur le front de neige, l'endroit où tout converge. Tous les bâtiments sont disposés pour que les **pistes de ski soient accessibles depuis chaque logement**, permettant aux skieurs de partir facilement sur les pistes depuis leur hébergement et mettant ainsi la montagne à portée de main.

Ici, on vit au rythme de l'air et de la lumière, la station étant conçue pour **s'adapter aux variations du soleil et du climat**. Contrairement à d'autres, Flaine ne s'est pas construite en suivant des modes : elle a été réalisée **pour répondre à un besoin d'apporter durabilité, qualité et utilité à l'architecture** mais aussi pour réduire les coûts et les délais de construction.

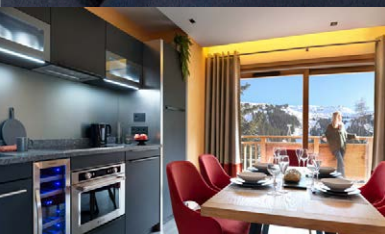
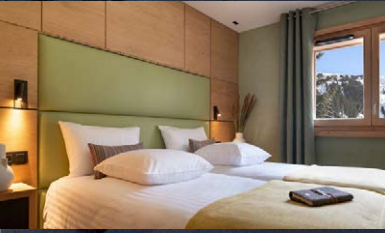
Un endroit mûrement réfléchi, culturellement riche, naturellement surprenant et singulier tout simplement !



Marcel Breuer



Sylvie et Eric Boissonnas



MGM Hôtel & Résidence Alhena



Les nouveautés IMMOBILIÈRES

ALHÉNA, LA DERNIÈRE CRÉATION SIGNÉE MGM HÔTELS & RÉSIDENCES

Idéalement situées, à deux pas de Forum et à quelques spatules du départ du téléphérique des Grandes Platières et des cours de ski, les deux formules d'hébergement font la part belle aux grands espaces et aux prestations haut de gamme. Comme une invitation à prolonger la découverte artistique de la station, l'hôtel, à l'architecture audacieuse et aux lignes épurées, dispose de **37 chambres et suites** allant de 30 à 130 m² aux matériaux nobles et pérennes et à l'harmonie des teintes et des matières. Chambres Supérieures, Deluxe, Familiales ou Suites Appartements, permettent d'envisager toutes les possibilités de séjours, du week-end en amoureux, aux retrouvailles en famille, en passant par les vacances entre amis. Grands espaces et moments de partage sont aussi au menu de la résidence, avec **40 appartements de 4 à 8 personnes** aux volumes généreux et à l'agencement fonctionnel ; baignés de lumière grâce à leurs larges ouvertures et leurs balcons ouvrant sur

le front de neige ou le centre station. Entre élégance et fonctionnalité, la résidence Alhena a choisi de ne pas choisir. À l'authenticité des matériaux, elle associe la modernité des équipements. Aux volumes spacieux, elle ajoute des rangements ingénieux. La décoration tendance, elle la met en lumière avec de vastes ouvertures. Le confort, elle le cultive à tous les niveaux, avec un casier à skis chauffant individuel et une place de parking couvert associé à chaque appartement. Et pour parfaire ces deux tableaux, **un restaurant, un salon avec cheminée et un bar lounge, un espace bien-être de plus de 1000 m² et un Spa Montagnes du Monde®** avec piscine intérieure chauffée, sauna, hammam, bain bouillonnant ou nordique complètent les prestations de très haut standing des deux établissements.

Ouverture du 16 décembre 2023 au 21 avril 2024

- Appartement 4 pers. - à partir de 1516€/semaine
- Chambre double - à partir de 175€/nuit
- www.mgm-hotels-residences.com/
- destination-flaine

BELAMBRA FLAINE « PANORAMA »



Dernier-né des clubs
5B Belambra, « Panorama » ouvrira ses portes en décembre 2023. Situé sur les hauteurs de Flaine, aux Gérats, il surplombe le Flaine historique et bénéficie d'un **panorama à 180° sur le domaine skiable**. Ici, les hôtes ont le choix parmi **212 chambres** de 2 à 5 personnes, d'un niveau de confort Premium. Pour le reste, c'est **all inclusive avec clubs enfants de 4 mois à 17 ans, accompagnement aux cours collectifs de ski, espace bien-être et piscine intérieure, deux restaurants**, une cuisine variée et animations show-cooking, spécialités savoyardes, après-ski convivial et festif, et **open bar** sur la terrasse ensoleillée en journée ou au coin du

feu en soirée... Bref, en franchissant le seuil, une seule chose à faire, se laisser porter !
Ouverture du 23 décembre 2023 au 13 avril 2024.

- À partir de 1110 €/pers./semaine pour un logement 2 personnes.
- www.belambra.fr/destinations/auvergne-rhone-alpes/club-flaine-panorama-hiver



Belambra Panorama

Le domaine SKIABLE

LE GRAND MASSIF : 5 STATIONS POUR UN DOMAINE

Le Grand Massif regroupe 5 stations aux caractéristiques aussi hétéroclites que complémentaires : Flaine l'audacieuse, Les Carroz la familiale, Morillon l'authentique, Samoëns la naturelle et Sixt-Fer-à-Cheval la confidentielle. Grâce à ses **62 remontées mécaniques**, on glisse sur pas moins de **265 km de pistes** qui conviennent à tous les niveaux et types de pratiques allant des pentes étroites en forêts, aux espaces pour débutants en passant par les zones fun ou de freeride ! En bref, un domaine skiable de caractère, situé à deux pas de Genève, avec en toile de fond une vue exceptionnelle sur le **massif du Mont-Blanc**.

- Ouverture du Grand Massif
- du 23 décembre 2023 au 14 avril 2024.

	Adultes Normal (15 à 74 ans)	Enfants Réduit (8 à 14 ans)
4 heures consécutives	51,80 €	41,40 €
Journée	57,50 €	46,00 €

LE DOMAINE SKIABLE DE FLAINE : LA PÉPITE HAUT PERCHÉE

Les **24 remontées mécaniques** du domaine skiable de Flaine mènent les skieurs vers des sommets à la vue imprenable, comme aux Grandes Platières, un lieu où l'on resterait bien des heures à contempler le mont Blanc. Ses **64 pistes** permettent aux skieurs de découvrir la générosité des reliefs et le plaisir d'une glisse variée : pistes plates ou au dénivelé important, freeride, ski en forêt, reliefs, le tout réparti entre **1600 et 2500 m d'altitude**. Et parce qu'à Flaine, tous les détails ont leur importance, les pistes sont nommées d'une manière plutôt originale... Le nom des **pistes vertes** évoque la **végétation alpine**, les **bleues** ont des appellations symboliques de **pierres semi-précieuses**, les **rouges** font référence au **diable** et les **noires** sont nommées selon **les massifs environnants ou pierres précieuses** ! Concernant l'accès au domaine, c'est très simple : **4 accès** possibles que l'on choisit en fonction de son humeur... ou plutôt, de son logement et du trafic ! Flaine historique, Flaine Forum, Flaine Forêt ou Flaine les Gérats : on chausse les skis et c'est parti !

- Ouverture du domaine skiable de Flaine du
- 16 décembre 2023 au 21 avril 2024.

	Adultes Normal (15 à 74 ans)	Enfants Réduit (8 à 14 ans)
4 heures consécutives	47,70 €	38,20 €
Journée	53,00 €	42,40 €



La sécurité, L'AFFAIRE DE TOUS

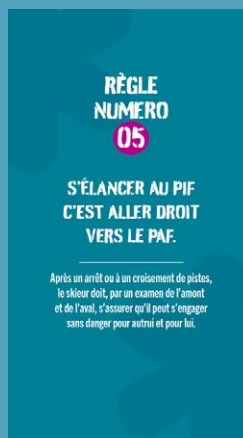
Parce que la sécurité sur les pistes est l'affaire de tous, depuis fin janvier 2023, le domaine skiable du Grand Massif a lancé une **campagne de sensibilisation** à grande échelle sur l'ensemble des 5 stations : Flaine - Les Carroz - Morillon - Samoëns - Sixt.

L'objectif : **sensibiliser et modifier les comportements** afin que skier ensemble reste un plaisir pour tous les pratiquants.

Partant du constat que **la pratique du ski a des points communs avec la conduite sur la route** (la vitesse, le port du casque, les grands axes, les carrefours, le stationnement, les transports (sur câble) en commun...) au même titre qu'il existe un code de la route, **un code de la glisse** a été établi en collaboration avec une agence de communication spécialisée dans la sécurité routière. Une campagne qui se décline à travers **10 règles de sécurité**. Et pour interpeller les usagers, plus que des images chocs, c'est la répétition des messages qui a été retenue. Une sensibilisation qui débute sur les sites et réseaux sociaux avant l'arrivée en station et qui se poursuit tout au long du parcours skieur sur site avec un affichage des règles sur les parkings, aux caisses, devant les écoles de ski, dans les gares de remontées mécaniques, sur les pylônes, en bordure et aux croisements de pistes... mais aussi dans les résidences touristiques et chez les socio-professionnels.

LES 10 RÈGLES

- 1 Faites en sorte qu'on vous voit, pas qu'on vous regarde
- 2 La seule limite à votre vitesse c'est vous
- 3 Ne prenez pas de haut ceux qui sont en bas : ils sont prioritaires
- 4 On peut dépasser de tous les côtés mais jamais de trop près
- 5 S'élancer au pif c'est aller droit vers le paf
- 6 Sur les pistes, faire attention ça commence par faire attention aux autres
- 7 Sur les pistes, à défaut de trottoir, on marche sur les côtés
- 8 Lisez les panneaux pas vos textos
- 9 Sur les pistes, le premier secours c'est vous
- 10 En cas d'accident, c'est aux pompiers qu'on montre ses papiers



Les BONS plans

UNE LARGE PALETTE D'HÉBERGEMENTS

À Flaine, le choix est vaste pour profiter des vacances à la montagne en solo, en couple, en famille ou en tribu : **2 centres de vacances**, **2 villages vacances** 3 et 4*, **3 hôtels** 3 et 4*, **7 résidences de tourisme** de 3 à 5*, un **refuge**, **appartements ou chalets**... Bénéficiant d'un accès skis aux pieds, ils combleront toutes les envies et toutes les bourses pour une ou plusieurs nuits !

• www.flaine.com/hebergements

FORFAIT GRATUIT POUR LES MOINS DE 8 ANS !

Avec la gratuité des forfaits pour les enfants de moins de 8 ans, les petits peuvent profiter des pistes de ski en illimité et ce, sur l'ensemble des stations du Grand Massif. De quoi ravir les parents ! Pour en bénéficier, il suffit de présenter un justificatif lors de la réservation en ligne ou en caisse de votre forfait de ski.

AU BONHEUR DES DÉBUTANTS

Les néophytes, qu'ils soient petits ou grands, trouvent leur bonheur sur des espaces dédiés en plein cœur de la station. **4 remontées** dont 3 tapis couverts (Pré, Michalet et Bissac) et **1 télébenne** sont **GRATUITEMENT** mis à disposition des débutants pour leur permettre de se former et de progresser skis aux pieds. **3 secteurs dédiés** sont également aménagés dans les zones protégées du Pré et du Bissac, où chacun trouvera son rythme en douceur avant de s'engager progressivement sur d'autres pistes vertes par le télésiège de Balacha.

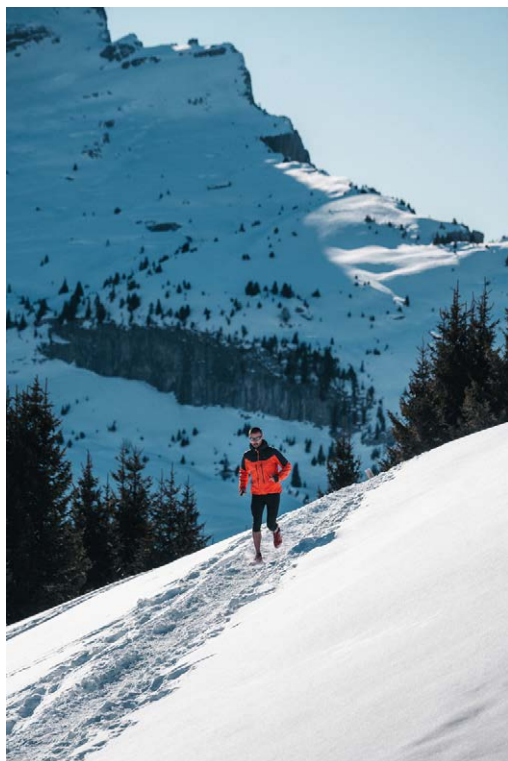


DES REMONTÉES À LA CARTE

À Flaine, lorsque les débutants ont appris les rudiments du ski sur les zones gratuites dédiées, il est possible de poursuivre leur apprentissage sur des remontées mécaniques desservant des pistes bleues grâce à un **système de carte à points** ! Le principe est simple : chaque remontée mécanique concernée bénéficie d'un nombre de points attribués (de 2 à 16 points) qui est décompté sur la carte de l'utilisateur à chaque passage. Un système qui permet d'effectuer que quelques descentes, sans pour autant acheter un forfait plus onéreux ! Carte rechargeable et valable tout l'hiver - Tarif recharge 40 points : 53,50 €

• www.flaine.com/tarifs-forfaits-ski





PAR ICI, C'EST GRATUIT



EN ENFANCE AVEC LA LUGE

Plaisir indissociable des vacances aux sports d'hiver, la luge séduit inlassablement petits et grands enfants. Et pour pratiquer en toute sérénité, Flaine dispose de **3 pistes dédiées réparties sur 2 sites**. Pour une session arty, rendez-vous à Flaine Forum, au pied de la sculpture « Le Boqueteau » de Dubuffet et sous le regard de la « Tête de Femme » de Picasso. Pour une glisse plus « nature », le col de Pierre Carrée propose deux zones distinctes où le port du casque et la surveillance d'un adulte sont nécessaires : une rouge accessible à partir de 6 ans et une noire à partir de 12 ans.

📄 www.flaine.com/luge

EN PETITES FOULÉES AVEC LES PARCOURS DE TRAIL BLANC

5 parcours permettent aux aficionados de la foulée de découvrir à la fois les magnifiques points de vue sur la vallée de l'Arve, et les forêts de la combe de Vernant - où il fait bon se réfugier quand il neige.

3 parcours sont proposés pour une pratique dilettante et **2 défis blancs** (chronométrés) attendent les plus sportifs. Bon à savoir, l'utilisation de l'application gratuite « Flaine Les Carroz Espace Outdoor » est une vraie aide à la navigation.

📄 www.flaine.com/trail-sur-neige

EN HARMONIE TOTALE AVEC L'ITINÉRAIRE YOGA

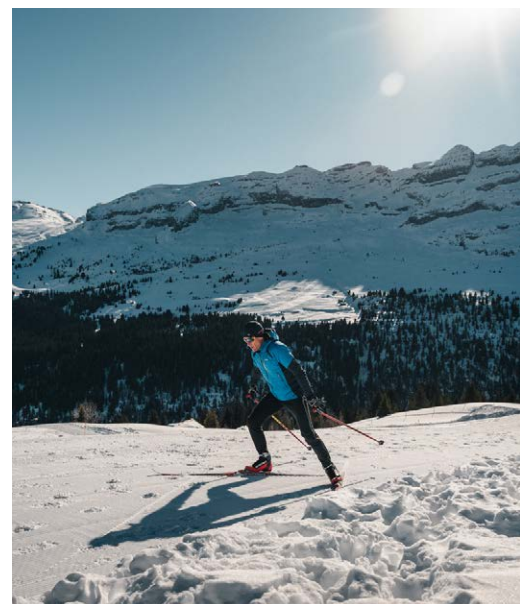
Un **itinéraire de 3 km, 10 postures de yoga**, un moment de lâcher prise, une connexion avec la nature... telles sont les promesses de ce parcours de yoga alliant bien-être du corps et de l'esprit. Les yogis les plus assidus pourront conclure ce délicat moment par une méditation salvatrice face aux Aravis.

📄 www.flaine.com/annuaire/post/yoga-parcours-detente

EN FOND POUR LA FORME

Et pour ceux qui sont équipés, il suffit de chausser ses skis de fond et d'emprunter la **piste bleue damée de 2,5 km** pour déambuler entre les sapins de l'espace nordique du col de Pierre Carrée surplombant le Hameau de Flaine et ses 80 chalets scandinaves. De quoi profiter d'un moment à la fois dépayçant et sportif en skating ou en classique !

📄 www.flaine.com/ski-de-fond



LES ANIMATIONS DE L'OFFICE DE TOURISME DE FLAINE

Chaque semaine, du 16 décembre au 21 avril, les semaines à thèmes permettent de tester une **multitude d'activités sans avoir à déboursier quoi que ce soit**, un privilège de nos jours ! Biathlon, bumperball, laser game outdoor, foot dart, disco patinoire (hors location des patins), waterslide, concours de bonhomme de neige / luge, snowskate, course de draisienne sur neige, lancer de haches... viendront pimenter les vacances à la montagne !

📄 www.flaine.com/nos-evenements

Objectif ZEN

COMPLICITÉ ANIMALE

Découvrir les huskys et le chien de traîneau, c'est aussi se laisser envahir par la magie de la complicité avec les animaux, et par la beauté de la nature. Encadré(e)s par des professionnels, on apprend le quotidien des mushers. Un moment de partage unique, que l'on apprécie également confortablement installé dans le traîneau qui parcourt les sentiers enneigés.

Activité accessible à partir de 3 ans.

- Tarifs : de 3 à 11 ans : 50€/
- enfant - 75€/adulte.
- [www.flaine.com/annuaire/](http://www.flaine.com/annuaire/post/les-granges-de-heidi)
- post/les-granges-de-heidi

À LA RENCONTRE DE LA NATURE EN SKI DE RANDONNÉE

Idéal pour partir à la rencontre de la nature, admirer de somptueux paysages, chercher de la tranquillité et profiter d'une agréable descente, le ski de randonnée est une **manière différente d'appréhender la glisse**. À Flaine, plusieurs itinéraires balisés permettent de pratiquer ou de découvrir ce sport en toute sécurité et dans un milieu adapté. Parmi eux, l'itinéraire « Au fil de l'Aup »,

est une jolie balade qui contourne le domaine skiable de Flaine. Grâce aux peaux de phoque, les randonneurs évoluent vers le sommet de la télécabine de l'Aup, profitant ainsi d'une sortie en pleine nature, si caractéristique du ski de randonnée. S'en suit une descente bien méritée par les pistes de ski qui les emmènent à la station. Et pour un moment « ski de rando » insolite, la « montée d'Aujon », accessible dès la fermeture des pistes et jusqu'à 21h, sera l'occasion de profiter d'un moment magique à ski sous les étoiles !

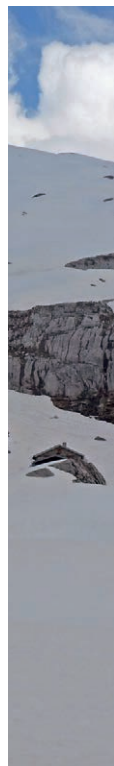
3 parcours de différents niveaux de difficulté.

- Itinéraires et informations
- disponibles sur www.flaine.com/ski-de-randonnee

UN MOMENT RIEN QU'À SOI AU SPA

Après une belle journée de ski, une randonnée en raquettes ou simplement pour se prélasser, rien de tel qu'une parenthèse bien-être dans l'un des **5 spas de la station**. Saunas, hammams, bains bouillonnants, douches sensorielles, soins esthétiques, produits cosmétiques : de quoi s'offrir un vrai moment de relaxation rien qu'à soi ! Et pour satisfaire le plus grand nombre, le Deep Nature Spa aux Terrasses d'Hélios, le Spa du Totem, le Spa Nuxe du RockyPop Flaine et le nouveau Spa Montagnes du Monde® de l'Alhéna sont accessibles à tous sur réservation.

- www.flaine.com/bien-etre



Immersion NATURE

GLISSER AU RYTHME DE LA NATURE

La piste bleue des Cascades est le rêve du skieur... Accessible depuis le sommet du téléphérique des Grandes Platières, cette piste de 14 km qui se dessine au milieu de la réserve naturelle de Sixt-Fer-à-Cheval, est l'occasion de s'offrir **un moment magique de glisse en pleine nature**. Une descente de 1720 m de dénivelé qui se ponctue par une immense joie d'avoir pu profiter de près d'une heure de ski, avec en prime, aucune remontée mécanique pour interrompre le plaisir. Une aventure qui, certes, réchauffe les cuisses mais aussi les cœurs !

Retour en navette gratuite jusqu'à Samoëns, avec un skibus toutes les 20 minutes puis grâce aux remontées mécaniques – compter 3h pour l'aller-retour. Forfait Grand Massif obligatoire.

UNE NUIT HORS DU TEMPS AU REFUGE DE PLATÉ

Niché au cœur d'une nature sauvage et préservée, le refuge de Platé est l'endroit idéal pour passer une **nuite hors du temps**, loin du confort de son petit chez soi certes, mais parfait pour déconnecter. Ici, pas de chichi : ni douche, ni eau courante et toilettes sèches au fond du jardin enneigé. Pourtant, qu'il est bon de revenir aux choses simples et de partager, entre amis ou en famille, soirées et moments uniques au cœur de la montagne ! Après un bon repas aux saveurs locales, les convives partageront une nuit en dortoir avant de se diriger, dès le lendemain, aux Grandes Platières en ski de randonnée. **Temps de parcours : 20 à 30 minutes de descente à ski depuis le téléphérique des**

Grandes Platières et retour en 1h30 environ. Itinéraire de montagne présentant des dangers, il est préférable d'être accompagné par un professionnel.

- Nuitée : 20,50€/adulte – Demi-pension : 52,50€/adulte – Gratuit pour les moins de 8 ans.
- www.flaine.com/annuaire/post/refuge-de-plate



SORTIE RAQUETTES SOUS LES ÉTOILES

Cette sortie s'adresse aux amateurs de marche, mais aussi aux **amoureux de la nature, qui aiment contempler les étoiles et le ciel** qui s'assombrit. Au départ du col de Pierre Carrée, l'itinéraire parcourt de jolis recoins et offre une vue sur les Aravis, la Pointe Percée, la vallée de l'Arve et Vernant avec sa combe et son lac. Un repas gourmand et réconfortant attend ensuite les randonneurs avant de regagner tranquillement la station en navette.

Sortie possible avec ou sans repas – à partir de 8 personnes inscrites pour la soirée au restaurant – durée : environ 2h de raquettes + soirée au restaurant.

- Tarifs : sortie à partir de 55€ (raquettes et bâtons
- inclus dans le prix) – repas entre 40€ et 60€.
- www.esf-flaine.fr

SKI NATURE

Une faune riche et discrète cohabite avec les vacanciers et à Flaine, il est possible de partir à sa rencontre grâce à l'animation nature mise en place par le domaine skiable. Un moment privilégié, où l'on découvre avec un animateur muni de matériel d'observation, les animaux des montagnes et leur formidable capacité d'adaptation, pour mieux les préserver.

Tout au long de la saison, les lundis, mardis, jeudis et dimanches de 13h à 16h au départ du télésiège de Désert Blanc sur Flaine.



Tendance DRONES

Fidèle à son image avant-gardiste, Flaine a été la **première station de ski des Alpes à offrir un spectacle de drones lumineux** et ce, dès 2021/2022 avec 4 représentations programmées dans l'hiver mettant en scène 40 drones équipés de LED très puissantes et créant différents tableaux. Un pari qui pouvait sembler un peu fou de prime abord mais qui a rapidement conquis le public !

L'engouement étant tel et la destination toujours dans sa logique novatrice, l'hiver dernier, le ciel de Flaine s'est paré de 1000 couleurs à travers 6 spectacles et 70 drones présentant de nouveaux tableaux.

Cet hiver, ce sont **110 drones** qui assureront la magie du spectacle lors de 6 dates : **27 décembre 2023 - 3 janvier 2024 - 14, 21 & 28 février 2024 - 6 mars 2024.**



Retour sur la genèse du projet avec Pierre Claessen, directeur de l'Office de Tourisme de Flaine.



COMMENT ÊTES-VOUS VENU À PROPOSER UN SPECTACLE DE DRONES ?

« L'idée me trottait dans la tête depuis trois ans, après avoir vu un reportage sur les spectacles de drones ! À Flaine, et bien qu'en altitude, nous nous devons de respecter le plan de protection de l'atmosphère (PPA) mis en place sur la vallée de l'Arve. La pollution est un enjeu majeur dans nos montagnes. Les drones offraient une solution alternative et intéressante au feu d'artifice. »

QUAND AVEZ-VOUS PRÉSENTÉ LE PREMIER SPECTACLE DE DRONES À FLAINE ?

« Le premier spectacle de drones à Flaine a eu lieu le 22 décembre 2021. Nous avons été la première station de ski française, peut-être même mondiale, à proposer un spectacle de drones lumineux en altitude, et dans des conditions météo très montagnardes, à savoir avec de la neige, du vent ou de la pluie. »

QUEL A ÉTÉ LE RETOUR DES VACANCIERS ?

« Plus de 1500 personnes ont vu et plébiscité ce premier spectacle. Le rendu fut vraiment surprenant et magique. Le succès était au rendez-vous, c'était incroyable et ça l'a été encore plus sur les spectacles en 2022. Fort de cette réussite, nous avons programmé d'autres shows en 2023 et cet hiver 2024, avec encore plus de drones dans les airs. »



OBJECTIF 2030

Pour limiter ses pressions sur l'environnement à l'horizon 2030, le Grand Massif s'engage dans une démarche durable et met en place une trajectoire à travers 3 objectifs majeurs :

ZÉRO CARBONE NET :

Atteindre la neutralité carbone en instaurant des alternatives de fonctionnement plus écologiques tout en compensant les émissions restantes par des actions de restauration des milieux naturels.

➤ **Actions concrètes : utilisation de carburant renouvelable pour les engins de damage, reboisement des forêts de Magland et Nancy-sur-Cluses.**

BIODIVERSITÉ POSITIVE :

Limiter l'impact sur la biodiversité et contribuer à sa préservation afin d'avoir un effet positif sur les écosystèmes.

➤ **Actions concrètes : protection des zones naturelles sensibles, re-végétalisation des pistes, restauration de zones humides, développement d'actions de sensibilisation.**

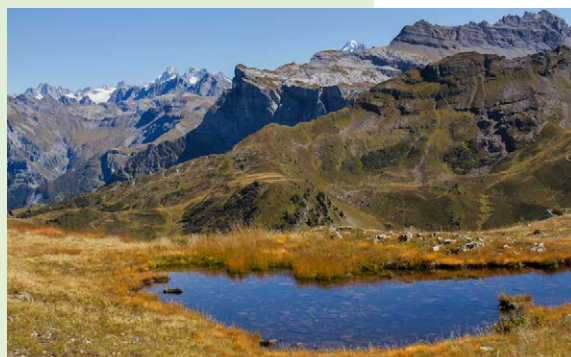
ZÉRO DÉCHET PERDU :

Rechercher et mettre en place des solutions pour réduire les besoins et gérer les déchets durablement en leur donnant une nouvelle vie.

➤ **Actions concrètes : mise en place d'un compost pour la cantine d'entreprise, réduction des impressions papier, transformation des déchets plastiques des remontées mécaniques en revêtement de sol.**

Pour les impacts résiduels, des mesures de compensation seront mises en œuvre.

🌐 www.flaine.com/environnement





AVION

1h de l'aéroport Genève
Ligne régulière de bus jusqu'à Flaine

TRAIN

30 min de la gare TGV de Cluses
Ligne régulière de bus jusqu'à Flaine

VOITURE

30 min de l'autoroute A40
sortie 19 Cluses centre

PRESSE

Office de Tourisme de Flaine
Alexandra Savary
+33 (0)4 50 90 47 24
promo@flaine.com

Agence Links Communication
Pauline Scuotto
+33 (0)4 50 91 41 08
+33 (0)6 65 07 75 98
pauline@linkscom.fr

TOUR OPÉRATEURS

Office de Tourisme de Flaine
Pierre Claessen
direction@flaine.com
Alexandra Savary
promo@flaine.com

ESPACE PRESSE

Les infos presse et la médiathèque sont en libre accès pour télécharger infos, photos et vidéos
accès Footer flaine.com
Pour les demandes spécifiques, n'hésitez pas à faire appel à notre équipe.

SALOMON

#ÇACESTFLAINE
#FLAINE



@officedetourismeflaine



@flaine_resort_official



@FLAINESki



@flaine_official